

UNIVERSITÉ
CÔTE D'AZUR



ÉCOLE UNIVERSITAIRE DE RECHERCHE
ÉCONOMIE ET MANAGEMENT



Guide pour étudiants incomming 2026-2027

Pour le niveau Licence



Création : mars 2022.

Dernière mise à jour : 04/05/2026

SOMMAIRE

- I. L'équipe des Relations Internationales
- II. Université Côte d'Azur
- III. L'EUR Economie et Management
- IV. Les étapes de votre candidature
- V. Candidature en ligne via MoveOn
- VI. Les document à fournir
- VII. Learning Agreement – Cours
- VIII. Learning Agreement – Information de l'établissement d'accueil
- IX. Catalogue de cours
- X. Validation de votre candidature
- XI. Calendrier académique 2026-2027 - Prévisionnel – Premier semestre
- XII. Calendrier académique 2026-2027 - Prévisionnel – Deuxième semestre
- XIII. Le logement
- XIV. Cours de français
- XV. Votre arrivée sur le campus St Jean d'Angély
- XVI. Welcome Days – 2 et 3 septembre

I. L'équipe des Relations Internationales

eur-elmi.international@univ-cotedazur.fr

- **Guilhem Lecouteux:** Directeur adjoint des Relations Internationales
- **Imène Ben Amor:** Responsable du Service des Relations Internationales
- **Jules Azinheirinha:** Gestionnaire des Incoming
- **Luigi PANACCIONE:** Gestionnaire des Outgoing

Horaires d'accueil des étudiants / Student opening times (bureau 254-256)

Lundi / Monday	Mardi / Tuesday	Mercredi / Wednesday	Jeudi / Thursday	Vendredi / Friday
9h30 – 16h30	9h30 – 16h30	9h30 – 16h30	9h30 – 16h30	9h30 – 16h30

II. Université Côte d'Azur

Université Côte d'Azur est une université pluridisciplinaire reconnue au niveau international. Elle compte 20% d'étudiants internationaux et 2 Campus à l'étranger

Elle remplace l'Université Nice Sophia Antipolis depuis le 1^{er} janvier 2020. Elle est implantée sur toutes les Alpes Maritimes:

- Nice
- Sophia Antipolis (Polytech, à 25 km de Nice)
- Cannes
- Menton
- Grasse

Elle est composée de:

- 8 Ecoles Universitaires de Recherche (EUR)
- 1 Institut Universitaire de Technologie (IUT)
- 1 Faculté de Médecine
- 1 Institut d'Administration des Entreprises (IAE)
- 1 Institut National Supérieur du Professorat et de l'Éducation (INSPE)

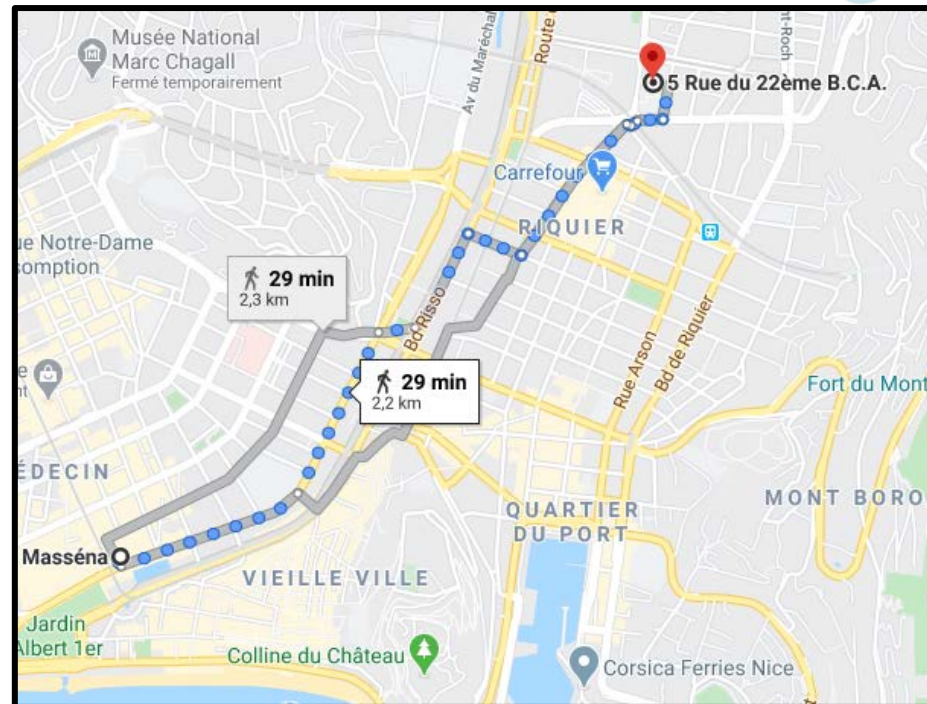
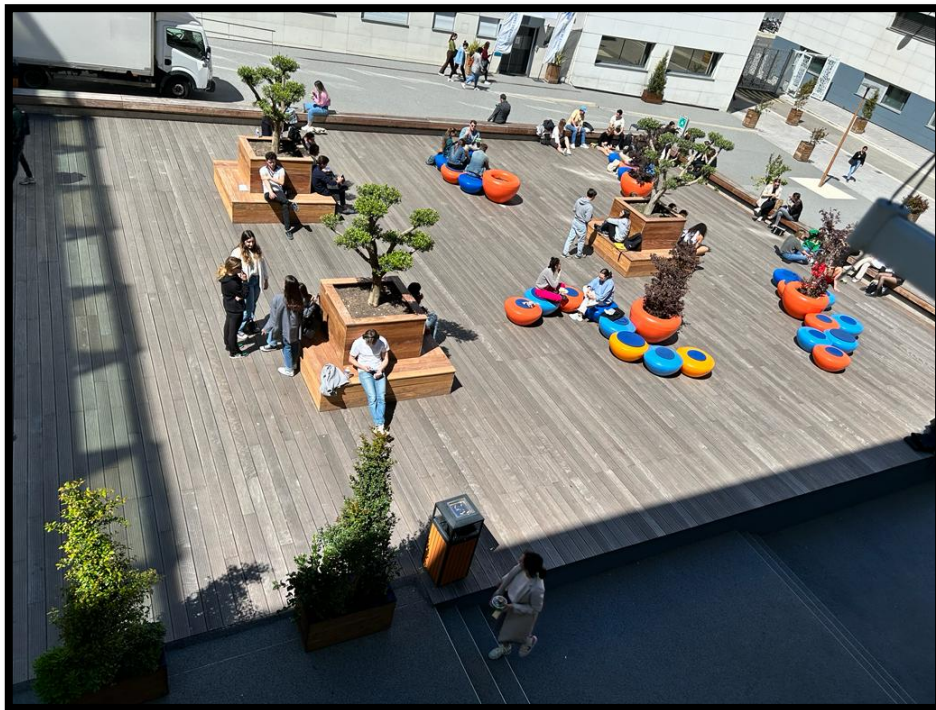
III. L'EUR Economie et Management

L'EUR Economie et Management compte environ 3 000 étudiants dont **25% d'étudiants internationaux.**

Elle est située sur le campus de St Jean d'Angely 1

5 Rue du 22^{ème} BCA

06300 Nice



IV. Les étapes de votre candidature

1.Nomination

- Votre université d'origine envoie votre nomination au Service des Relations Internationales.

Préparation des documents

- Le Service des Relations Internationales vous envoie toutes les informations afin de constituer votre dossier de mobilité.

Arrivée à Nice

- Présentation au Service des Relations Internationales pour inscriptions administrative et pédagogique.

Les résidences universitaires privées ou publiques sont indépendantes de l'Université (se référer à la diapositive qui concerne le logement)



V. Candidature en ligne via MoveOn

- Il est obligatoire de vous enregistrer sur notre portail en ligne MoveOn :
- Version anglaise: <https://univcotedazur.moveonfr.com/form/64a67e6cdf80c8a69a08548d/eng>
- Version française: <https://univcotedazur.moveonfr.com/form/64a67e6cdf80c8a69a08548d/fra>
- Ensuite, vous devrez remplir le formulaire de candidature à la mobilité pour les étudiants entrants. C'est là que vous devrez télécharger tous les documents pour votre candidature.
- **Attention de bien sélectionner Ecole de Recherche Universitaire ELMI – Economie et Management afin que nous recevions votre candidature !**
- N'oubliez pas de cliquer sur « **soumettre votre candidature** », uniquement après avoir complété le formulaire et ajouté tous les documents requis !

VI. Les pièces justificatives

- Copie de votre **passport (obligatoire pour les étudiants de nationalité Hors UE ET titre de séjour du pays d'envoi) ou carte d'identité en cours de validité pour les citoyens de l'UE.**
- Justificatif du **niveau B2** (si vous n'avez pas de certification officielle, nous acceptons également un document de votre université confirmant que vous avez le niveau B2) :
 - en français si vous prenez les cours en français
 - en anglais si vous prenez les cours en anglais
 - en français et en anglais si vous prenez les cours en français et en anglais
- Justificatif de **couverture sociale** valable pour toute la période de mobilité:
 - **Carte Européenne d'Assurance Maladie (CEAM) pour les citoyens de l'UE/EEE ou une preuve d'assurance maladie si vous n'êtes pas citoyen de l'UE**
 - **Formulaire SE 401 – Q106 pour les Québécois**
 - **Ressortissant d'un autre pays (Ex. Turquie), vous devrez vous enregistrer lors de votre arrivée à Nice au régime général de Sécurité Sociale.**
- **Learning agreement** (voir pages suivantes)
- **Application Housing and French Courses (document envoyé par email).**
- Pour les autres documents demandés sur MoveOn mais qui ne sont pas dans cette liste, vous pouvez déposer une page blanche.



VII. Learning Agreement - Cours

Respectez le bon semestre selon votre mobilité :

- Semestre 1: Vous pouvez choisir des cours parmi « **Semestre 1, 3 et 5** »
- Semestre 2: Vous pouvez choisir des cours parmi « **Semestre 2, 4 et 6** »

Il est obligatoire mettre le code de chaque cours sur votre LA:

- Les codes sont disponibles dans le catalogue



Higher Education
Learning Agreement for Studies

Academic Year 2022/2023

Student	Last name(s)	First name(s)	Date of birth	Nationality ¹	Sex [M/F]	Study cycle ²	Field of education ³
Sending Institution							
Receiving Institution							

Before the mobility

Study Programme at the Receiving Institution			
Planned period of the mobility: from [month/year] to [month/year]			
Table A Before / e	Component ⁴ code (if any)	Component title at the Receiving Institution (as indicated in the course catalogue ⁵)	Number of ECTS credits (or equivalent) ⁶ to be awarded by the Receiving Institution upon successful completion
	ILEEECS	Econométrie	2

- **Attention:** Quand vous voyez CT+CC (exemple ci-dessous), cela signifie que le cours inclue un TD (tutorial). La présence est prise en compte pour les TD.

exemple:

LICENCE 1ère ANNEE ECONOMIE - GESTION						
SEMESTRE 1 - 1er septembre - mi janvier						
Nature ELP - Nature of Educational element	Libellé ELP - Title of Educational element	Langue d'enseignement - Language of course	Type de contrôle - Evaluation mode	Code ELP syllabus (lien) - Syllabus link	Code cours - Component/ courses code	ECTS
UE Fondamentales - UE Fundamental						jusqu'à - up to 12 ECTS
Unité d'enseignement - Teaching Unit	Principes d'économie 1					
Élément constitutif d'une UE - Constituent element of TU	Macroéconomie 1	Français	CC & CT	https://syllabus.univ-cotedazur.fr/fr/course/router-light/PEMAC1	PEMAC1	3

VIII. Learning Agreement – Informations de l'établissement d'accueil

Vous trouverez ci-dessous les informations pour remplir la partie Etablissement d'accueil de votre Learning Agreement :

- **Nom** : Université Côte d'Azur
- **Faculté/département** : EUR Economie et Management
- **Code Erasmus**: F NICE 42
- **ISCED codes** : 311 Economie / 041 Business administration
- **Adresse**: 5 rue du 22e BCA, 06300 Nice
- **Pays** : France
- **Personne de contact**: LECOUTEUX Guilhem, eur-elmi.international@univ-cotedazur.fr

Votre Online Learning Agreement doit être validé par votre université d'origine et envoyé via EWP.

Si votre université d'origine n'est pas connectée à EWP, votre Learning Agreement BEFORE the Mobility signé et tamponné par votre université d'origine doit être téléchargé sur la plateforme en ligne MoveOn.

IX. Catalogue de cours

- Le catalogue de cours est disponible sur le site : <https://elmi.univ-cotedazur.fr/international/venir-etudier/programme-de-mobilite>

Catalogue des cours en Licence

Licence 1 - Semestre 1
Licence 1 - Semestre 2
Licence 2 - Semestre 3
Licence 2 - Semestre 4
Licence 3 - Semestre 5
Licence 3 - Semestre 6

Cliquez sur le semestre souhaité

X. Validation de votre candidature

Si votre dossier est complet avant la date butoir, votre candidature sera validée et vous recevrez **par mail** « La lettre d'acceptation »
Ce document est **TRES** important pour les étudiants de nationalité **HORS UE** pour faire la demande de **VISA ETUDIANT (VISA D)** auprès de l'Ambassade de France de votre pays d'origine.

Exemple de lettre d'acceptation pour UE

					
Letter of Acceptance Erasmus + 2020-2021 from Graduate School and Research of Economics and Management- F NICE 42					
In the framework of Erasmus + Mobility for academic year 2020/2021, ELMI, Graduate School and Research of Economics and Management of the Université Côte d'Azur (F NICE 42) will accept the following student:					
Surname + Name	Date	Sex	Nationality	Email	Period Months
Name	05/01/2000	F	REPUBLICA MOLDOVA		6 months winter semester: 1st september 2020-15th january 2021
RECEIVING University	ERASMUS + CODE	Contact Details			
Université Côte d'Azur de Nice – Graduate School of Economics and Management (ELMI) Service des Relations Internationales, Université Côte d'Azur, Campus St Jean d'Angely 1, 5 rue du 22 ^{ème} BCA, 06357 Nice Cedex 4 (France)	F NICE 42	International Relations Office: eur-elmi.international@univ-cotedazur.fr			
SENDING University	ERASMUS + CODE	Contact Details			
Université de Craiova	RO CRAIOVA 01	Erasmus Coordinator :			

Exemple de lettre d'acceptation pour hors UE

Service des Relations Internationales,
eur-elmi.international@univ-cotedazur.fr

Objet : LETTRE D'ACCEPTATION HORS EUROPE

A Nice, le

Nous avons le plaisir de vous informer que l'étudiant (e) ..., N° passeport : est admis(e) dans notre établissement pour l'année universitaire 2020/2021 dans le cadre du programme d'échange « Accord Bilatéral » entre l'Université et Université Côte d'Azur.

A titre indicatif, voici les dates de l'année universitaire 2020/2021 :

Début des cours du 1 ^{er} semestre	1 ^{er} septembre 2020
Fin du 1 ^{er} semestre :	
Début des cours du 2 ^{ème} semestre	21 janvier 2021
Fin du 2 ^{ème} semestre :	30 juin 2021

Vous pourrez avoir accès à la liste des cours et autres informations concernant la Graduate School and Research of Economics and Management sur notre site internet <https://elmi.univ-cotedazur.fr>

Si toutefois vous avez besoin de renseignements supplémentaires, n'hésitez pas à nous contacter par mail : eur-elmi.international@univ-cotedazur.fr

Veuillez agréer, Cher(e) étudiant(e), l'expression de nos salutations les meilleures.

XI. Calendrier académique 2026-2027 - Prévisionnel – Premier Semestre

Septembre			Octobre			Novembre			Décembre			Janvier																																																																																																																																																																																																																																			
1 M	36	Période enjeux Portail EG	1 J	Enseignement	1 D	Sem. 8 Enseignement	1 M	Sem. 12 Enseignement	1 V	Sem. 13 Enseignement	1 V	Période d'examens semestres impairs																																																																																																																																																																																																																																			
2 M		2 V	3 J		3 S		4 V		4 D		5 S		5 L	5 J	5 S	5 M	5 M	5 M	5 M	6 D	6 M	6 V	6 D	6 M	6 M	6 M	6 M	6 M	6 M	7 L	37	Début des cours	7 M	Sem. 5 Enseignement	7 S	Sem. 9	7 L	Epreuves Comp. Trans.	7 J	Sem. 14 Enseignement	7 J	Période d'examens semestres impairs	8 M	8 J	9 M	9 V	10 J	10 S	11 V	11 D	11 M	11 V	11 V	11 V	11 L	11 L	12 S	12 L	12 J	12 S	12 S	12 S	12 M	12 M	12 M	12 M	13 D	13 M	13 V	13 D	13 V	13 V	13 D	13 D	13 M	13 M	13 M	13 M	14 L	38	Sem. 2 Enseignement	14 M	Sem. 6 Enseignement	14 S	Sem. 10 Enseignement	14 L	Epreuves Comp. Trans.	14 J	Sem. 14 Enseignement	14 J	Période d'examens semestres impairs	15 M	15 J	16 M	16 V	17 J	17 S	18 V	18 D	18 M	18 V	18 V	18 V	18 L	18 L	19 S	19 L	19 J	19 S	19 S	19 S	19 M	19 M	19 M	19 M	20 D	20 M	20 V	20 D	20 V	20 V	20 D	20 D	20 M	20 M	20 M	20 M	21 L	39	Sem. 3 Enseignement	21 M	Sem. 7 Enseignement	21 S	Sem. 11 Enseignement	21 L	Pause pédagogique	21 J	Sem. 14 Enseignement	21 J	Sem. 1 Enseignement	22 M	22 J	23 M	23 V	24 J	24 S	25 V	25 D	25 M	25 V	25 V	25 V	25 L	25 L	26 S	26 L	26 J	26 S	26 S	26 S	26 M	26 M	26 M	26 M	27 D	27 M	27 V	27 D	27 V	27 V	27 D	27 D	27 M	27 M	27 M	27 M	28 L	40	Sem. 4	28 M	Pause pédagogique	28 S	Examen LAS	28 L	Pause pédagogique	28 J	Sem. 14 Enseignement	28 J	Sem. 2 Enseignement	29 M	29 J	30 M	30 V	31 S	31 D																																												
3 J		3 S	4 V		4 D		5 S		5 L		5 J		5 S	5 M	5 M	5 M	5 M	6 D	6 M	6 V	6 D	6 M	6 M	6 M	6 M	6 M	6 M	7 L	37	Début des cours		7 M	Sem. 5 Enseignement		7 S		Sem. 9		7 L		Epreuves Comp. Trans.		7 J	Sem. 14 Enseignement	7 J	Période d'examens semestres impairs	8 M	8 J	9 M	9 V	10 J	10 S	11 V	11 D	11 M	11 V	11 V	11 V	11 L	11 L	12 S	12 L	12 J	12 S	12 S	12 S	12 M	12 M	12 M	12 M	13 D	13 M	13 V	13 D	13 V	13 V	13 D	13 D	13 M			13 M		13 M		13 M		14 L		38		Sem. 2 Enseignement	14 M	Sem. 6 Enseignement	14 S	Sem. 10 Enseignement	14 L	Epreuves Comp. Trans.	14 J	Sem. 14 Enseignement	14 J	Période d'examens semestres impairs	15 M	15 J	16 M	16 V	17 J	17 S	18 V	18 D	18 M	18 V	18 V	18 V	18 L	18 L	19 S	19 L	19 J	19 S	19 S	19 S	19 M	19 M	19 M	19 M	20 D	20 M			20 V		20 D		20 V		20 V		20 D		20 D	20 M	20 M	20 M	20 M	21 L	39	Sem. 3 Enseignement	21 M	Sem. 7 Enseignement	21 S	Sem. 11 Enseignement	21 L	Pause pédagogique	21 J	Sem. 14 Enseignement	21 J	Sem. 1 Enseignement	22 M	22 J	23 M	23 V	24 J	24 S	25 V	25 D	25 M	25 V	25 V	25 V	25 L	25 L	26 S	26 L	26 J	26 S	26 S			26 S		26 M		26 M		26 M		26 M		27 D	27 M	27 V	27 D	27 V	27 V	27 D	27 D	27 M	27 M	27 M	27 M	28 L	40	Sem. 4	28 M	Pause pédagogique	28 S	Examen LAS	28 L	Pause pédagogique	28 J	Sem. 14 Enseignement	28 J	Sem. 2 Enseignement	29 M	29 J	30 M	30 V	31 S	31 D																			
4 V		4 D	5 S		5 L		5 J		5 S		5 M		5 M	5 M	5 M	6 D	6 M	6 V	6 D	6 M	6 M	6 M	6 M	6 M	6 M	7 L	37	Début des cours		7 M		Sem. 5 Enseignement			7 S				Sem. 9				7 L		Epreuves Comp. Trans.		7 J	Sem. 14 Enseignement	7 J	Période d'examens semestres impairs	8 M	8 J	9 M	9 V	10 J	10 S	11 V	11 D	11 M	11 V	11 V	11 V	11 L	11 L	12 S	12 L	12 J	12 S	12 S	12 S	12 M	12 M	12 M	12 M	13 D	13 M	13 V	13 D	13 V			13 V		13 D		13 D		13 M					13 M		13 M		13 M		14 L		38		Sem. 2 Enseignement	14 M	Sem. 6 Enseignement	14 S	Sem. 10 Enseignement	14 L	Epreuves Comp. Trans.	14 J	Sem. 14 Enseignement	14 J	Période d'examens semestres impairs	15 M	15 J	16 M	16 V	17 J	17 S	18 V	18 D	18 M	18 V	18 V	18 V	18 L	18 L	19 S			19 L		19 J		19 S		19 S		19 S		19 M	19 M	19 M	19 M	20 D	20 M			20 V		20 D		20 V		20 V		20 D		20 D	20 M	20 M	20 M	20 M	21 L	39	Sem. 3 Enseignement	21 M	Sem. 7 Enseignement	21 S	Sem. 11 Enseignement	21 L	Pause pédagogique	21 J	Sem. 14 Enseignement	21 J	Sem. 1 Enseignement	22 M			22 J		23 M		23 V		24 J		24 S		25 V	25 D	25 M	25 V	25 V	25 V	25 L	25 L	26 S	26 L	26 J	26 S	26 S			26 S		26 M		26 M		26 M		26 M		27 D	27 M	27 V	27 D	27 V	27 V	27 D	27 D	27 M	27 M	27 M	27 M	28 L	40	Sem. 4	28 M	Pause pédagogique	28 S	Examen LAS	28 L	Pause pédagogique	28 J	Sem. 14 Enseignement	28 J	Sem. 2 Enseignement
5 S	5 L	5 J	5 S	5 M	5 M	5 M	5 M																																																																																																																																																																																																																																								
6 D	6 M	6 V	6 D	6 M	6 M	6 M	6 M	6 M	6 M																																																																																																																																																																																																																																						
7 L	37	Début des cours	7 M	Sem. 5 Enseignement	7 S	Sem. 9	7 L	Epreuves Comp. Trans.	7 J	Sem. 14 Enseignement	7 J	Période d'examens semestres impairs																																																																																																																																																																																																																																			
8 M		8 J	9 M		9 V		10 J		10 S		11 V		11 D	11 M	11 V	11 V	11 V	11 L	11 L	12 S	12 L	12 J	12 S	12 S	12 S	12 M	12 M	12 M	12 M	13 D	13 M	13 V	13 D	13 V	13 V	13 D	13 D	13 M	13 M	13 M	13 M	14 L	38	Sem. 2 Enseignement	14 M	Sem. 6 Enseignement	14 S	Sem. 10 Enseignement	14 L	Epreuves Comp. Trans.	14 J	Sem. 14 Enseignement	14 J	Période d'examens semestres impairs	15 M	15 J	16 M	16 V	17 J	17 S	18 V	18 D	18 M	18 V	18 V	18 V	18 L	18 L	19 S	19 L	19 J	19 S	19 S	19 S	19 M	19 M	19 M	19 M	20 D	20 M	20 V	20 D	20 V	20 V	20 D	20 D	20 M	20 M	20 M	20 M	21 L	39	Sem. 3 Enseignement	21 M	Sem. 7 Enseignement	21 S	Sem. 11 Enseignement	21 L	Pause pédagogique	21 J	Sem. 14 Enseignement	21 J	Sem. 1 Enseignement	22 M	22 J	23 M	23 V	24 J	24 S	25 V	25 D	25 M	25 V	25 V	25 V	25 L	25 L	26 S	26 L	26 J	26 S	26 S	26 S	26 M	26 M	26 M	26 M	27 D	27 M	27 V	27 D	27 V	27 V	27 D	27 D	27 M	27 M	27 M	27 M	28 L	40	Sem. 4	28 M	Pause pédagogique	28 S	Examen LAS	28 L	Pause pédagogique	28 J	Sem. 14 Enseignement	28 J	Sem. 2 Enseignement	29 M	29 J	30 M	30 V	31 S	31 D																																																																																	
9 M		9 V	10 J		10 S		11 V		11 D		11 M		11 V	11 V	11 V	11 L	11 L	12 S	12 L	12 J	12 S	12 S	12 S	12 M	12 M	12 M	12 M	13 D	13 M	13 V	13 D	13 V	13 V	13 D	13 D	13 M	13 M	13 M	13 M	14 L	38	Sem. 2 Enseignement			14 M		Sem. 6 Enseignement		14 S		Sem. 10 Enseignement		14 L		Epreuves Comp. Trans.	14 J	Sem. 14 Enseignement	14 J	Période d'examens semestres impairs	15 M	15 J	16 M	16 V	17 J	17 S	18 V	18 D	18 M	18 V	18 V	18 V	18 L	18 L	19 S	19 L	19 J	19 S	19 S	19 S	19 M	19 M	19 M	19 M	20 D	20 M	20 V	20 D	20 V	20 V	20 D	20 D			20 M		20 M		20 M		20 M		21 L		39	Sem. 3 Enseignement	21 M	Sem. 7 Enseignement	21 S	Sem. 11 Enseignement	21 L	Pause pédagogique	21 J	Sem. 14 Enseignement	21 J	Sem. 1 Enseignement	22 M	22 J	23 M	23 V	24 J	24 S	25 V	25 D	25 M	25 V	25 V	25 V	25 L	25 L	26 S	26 L	26 J	26 S	26 S	26 S	26 M	26 M	26 M	26 M	27 D			27 M		27 V		27 D		27 V		27 V		27 D	27 D	27 M	27 M	27 M	27 M	28 L	40	Sem. 4	28 M	Pause pédagogique	28 S	Examen LAS	28 L	Pause pédagogique	28 J	Sem. 14 Enseignement	28 J	Sem. 2 Enseignement	29 M	29 J	30 M	30 V	31 S	31 D																																																														
10 J		10 S	11 V		11 D		11 M		11 V		11 V		11 V	11 L	11 L	12 S	12 L	12 J	12 S	12 S	12 S	12 M	12 M	12 M	12 M	13 D	13 M	13 V	13 D	13 V	13 V	13 D	13 D	13 M	13 M	13 M	13 M	14 L	38	Sem. 2 Enseignement					14 M				Sem. 6 Enseignement				14 S			Sem. 10 Enseignement		14 L		Epreuves Comp. Trans.	14 J	Sem. 14 Enseignement	14 J	Période d'examens semestres impairs	15 M	15 J	16 M	16 V	17 J	17 S	18 V	18 D	18 M	18 V	18 V	18 V	18 L	18 L	19 S	19 L	19 J	19 S	19 S	19 S	19 M	19 M	19 M	19 M	20 D	20 M	20 V			20 D		20 V		20 V		20 D		20 D				20 M		20 M		20 M		20 M		21 L		39	Sem. 3 Enseignement	21 M	Sem. 7 Enseignement	21 S	Sem. 11 Enseignement	21 L	Pause pédagogique	21 J	Sem. 14 Enseignement	21 J	Sem. 1 Enseignement	22 M	22 J	23 M	23 V	24 J	24 S	25 V	25 D	25 M	25 V	25 V	25 V	25 L			25 L		26 S		26 L		26 J		26 S		26 S	26 S	26 M	26 M	26 M	26 M	27 D			27 M		27 V		27 D		27 V		27 V		27 D	27 D	27 M	27 M	27 M	27 M	28 L	40	Sem. 4	28 M	Pause pédagogique	28 S	Examen LAS	28 L	Pause pédagogique	28 J	Sem. 14 Enseignement	28 J	Sem. 2 Enseignement	29 M	29 J	30 M	30 V	31 S	31 D																																											
11 V	11 D	11 M	11 V	11 V	11 V	11 L	11 L																																																																																																																																																																																																																																								
12 S	12 L	12 J	12 S	12 S	12 S	12 M	12 M	12 M	12 M																																																																																																																																																																																																																																						
13 D	13 M	13 V	13 D	13 V	13 V	13 D	13 D	13 M	13 M	13 M	13 M																																																																																																																																																																																																																																				
14 L	38	Sem. 2 Enseignement	14 M	Sem. 6 Enseignement	14 S	Sem. 10 Enseignement	14 L	Epreuves Comp. Trans.	14 J	Sem. 14 Enseignement	14 J	Période d'examens semestres impairs																																																																																																																																																																																																																																			
15 M			15 J		16 M		16 V		17 J		17 S		18 V	18 D	18 M	18 V	18 V	18 V	18 L	18 L	19 S	19 L	19 J	19 S	19 S	19 S	19 M	19 M	19 M	19 M	20 D	20 M	20 V	20 D	20 V	20 V	20 D	20 D	20 M	20 M	20 M	20 M	21 L	39	Sem. 3 Enseignement	21 M	Sem. 7 Enseignement	21 S	Sem. 11 Enseignement	21 L	Pause pédagogique	21 J	Sem. 14 Enseignement	21 J	Sem. 1 Enseignement	22 M	22 J	23 M	23 V	24 J	24 S	25 V	25 D	25 M	25 V	25 V	25 V	25 L	25 L	26 S	26 L	26 J	26 S	26 S	26 S	26 M	26 M	26 M	26 M	27 D	27 M	27 V	27 D	27 V	27 V	27 D	27 D	27 M	27 M	27 M	27 M	28 L	40	Sem. 4	28 M	Pause pédagogique	28 S	Examen LAS	28 L	Pause pédagogique	28 J	Sem. 14 Enseignement	28 J	Sem. 2 Enseignement	29 M	29 J	30 M	30 V	31 S	31 D																																																																																																																																	
16 M			16 V		17 J		17 S		18 V		18 D		18 M	18 V	18 V	18 V	18 L	18 L	19 S	19 L	19 J	19 S	19 S	19 S	19 M	19 M	19 M	19 M	20 D	20 M	20 V	20 D	20 V	20 V	20 D	20 D	20 M	20 M	20 M	20 M	21 L	39	Sem. 3 Enseignement			21 M		Sem. 7 Enseignement		21 S		Sem. 11 Enseignement		21 L		Pause pédagogique	21 J	Sem. 14 Enseignement	21 J	Sem. 1 Enseignement	22 M	22 J	23 M	23 V	24 J	24 S	25 V	25 D	25 M	25 V	25 V	25 V	25 L	25 L	26 S	26 L	26 J	26 S	26 S	26 S	26 M	26 M	26 M	26 M	27 D	27 M	27 V	27 D	27 V	27 V	27 D	27 D			27 M		27 M		27 M		27 M		28 L		40	Sem. 4	28 M	Pause pédagogique	28 S	Examen LAS	28 L	Pause pédagogique	28 J	Sem. 14 Enseignement	28 J	Sem. 2 Enseignement	29 M	29 J	30 M	30 V	31 S	31 D																																																																																																																					
17 J			17 S		18 V		18 D		18 M		18 V		18 V	18 V	18 L	18 L	19 S	19 L	19 J	19 S	19 S	19 S	19 M	19 M	19 M	19 M	20 D	20 M	20 V	20 D	20 V	20 V	20 D	20 D	20 M	20 M	20 M	20 M	21 L	39	Sem. 3 Enseignement					21 M				Sem. 7 Enseignement				21 S			Sem. 11 Enseignement		21 L		Pause pédagogique	21 J	Sem. 14 Enseignement	21 J	Sem. 1 Enseignement	22 M	22 J	23 M	23 V	24 J	24 S	25 V	25 D	25 M	25 V	25 V	25 V	25 L	25 L	26 S	26 L	26 J	26 S	26 S	26 S	26 M	26 M	26 M	26 M	27 D	27 M	27 V			27 D		27 V		27 V		27 D		27 D				27 M		27 M		27 M		27 M		28 L		40	Sem. 4	28 M	Pause pédagogique	28 S	Examen LAS	28 L	Pause pédagogique	28 J	Sem. 14 Enseignement	28 J	Sem. 2 Enseignement	29 M	29 J	30 M	30 V	31 S	31 D																																																																																																									
18 V	18 D	18 M	18 V	18 V	18 V	18 L	18 L																																																																																																																																																																																																																																								
19 S	19 L	19 J	19 S	19 S	19 S	19 M	19 M	19 M	19 M																																																																																																																																																																																																																																						
20 D	20 M	20 V	20 D	20 V	20 V	20 D	20 D	20 M	20 M	20 M	20 M																																																																																																																																																																																																																																				
21 L	39	Sem. 3 Enseignement	21 M	Sem. 7 Enseignement	21 S	Sem. 11 Enseignement	21 L	Pause pédagogique	21 J	Sem. 14 Enseignement	21 J	Sem. 1 Enseignement																																																																																																																																																																																																																																			
22 M			22 J		23 M		23 V		24 J		24 S		25 V	25 D	25 M	25 V	25 V	25 V	25 L	25 L	26 S	26 L	26 J	26 S	26 S	26 S	26 M	26 M	26 M	26 M	27 D	27 M	27 V	27 D	27 V	27 V	27 D	27 D	27 M	27 M	27 M	27 M	28 L	40	Sem. 4	28 M	Pause pédagogique	28 S	Examen LAS	28 L	Pause pédagogique	28 J	Sem. 14 Enseignement	28 J	Sem. 2 Enseignement	29 M	29 J	30 M	30 V	31 S	31 D																																																																																																																																																																																		
23 M			23 V		24 J		24 S		25 V		25 D		25 M	25 V	25 V	25 V	25 L	25 L	26 S	26 L	26 J	26 S	26 S	26 S	26 M	26 M	26 M	26 M	27 D	27 M	27 V	27 D	27 V	27 V	27 D	27 D	27 M	27 M	27 M	27 M	28 L	40	Sem. 4			28 M		Pause pédagogique		28 S		Examen LAS		28 L		Pause pédagogique	28 J	Sem. 14 Enseignement	28 J	Sem. 2 Enseignement	29 M	29 J	30 M	30 V	31 S	31 D																																																																																																																																																																													
24 J			24 S		25 V		25 D		25 M		25 V		25 V	25 V	25 L	25 L	26 S	26 L	26 J	26 S	26 S	26 S	26 M	26 M	26 M	26 M	27 D	27 M	27 V	27 D	27 V	27 V	27 D	27 D	27 M	27 M	27 M	27 M	28 L	40	Sem. 4					28 M				Pause pédagogique				28 S			Examen LAS		28 L		Pause pédagogique	28 J	Sem. 14 Enseignement	28 J	Sem. 2 Enseignement	29 M	29 J	30 M	30 V	31 S	31 D																																																																																																																																																																								
25 V	25 D	25 M	25 V	25 V	25 V	25 L	25 L																																																																																																																																																																																																																																								
26 S	26 L	26 J	26 S	26 S	26 S	26 M	26 M	26 M	26 M																																																																																																																																																																																																																																						
27 D	27 M	27 V	27 D	27 V	27 V	27 D	27 D	27 M	27 M	27 M	27 M																																																																																																																																																																																																																																				
28 L	40	Sem. 4	28 M	Pause pédagogique	28 S	Examen LAS	28 L	Pause pédagogique	28 J	Sem. 14 Enseignement	28 J	Sem. 2 Enseignement																																																																																																																																																																																																																																			
29 M			29 J		30 M		30 V		31 S		31 D																																																																																																																																																																																																																																				
30 M			30 V		31 S		31 D																																																																																																																																																																																																																																								
31 S			31 D																																																																																																																																																																																																																																												

- Ouverture du Service Relations Internationales
24/08/2026
- Début des cours 1^{er} semestre: 07/09/2026
- Début des cours 2^{ème} semestre: 18/01/2027

- Période des examens :
 - Période des examens semestre 1: Du 04/01/2027 au 15/01/2027
 - Période des examens semestre 2: Du 26/04/2027 au 14/05/2027
 - Période de rattrapage (2^{ème} session): Du 14/06/2027 au 30/06/2027

XII. Calendrier académique 2026-2027 - Prévisionnel – Deuxième Semestre

Janvier		Février		Mars		Avril		Mai		Juin		Juillet	
1 V		1 L		1 L		1 J		1 S		1 M		1 J	
2 S		2 M		2 M		2 V		2 D		2 M		2 V	
3 D		3 M	5 Sem. 3 Enseignement	3 M	9 Pause pédagogique	3 S		3 L	Epreuves Comp. Période examens	3 J	22	3 S	
4 L		4 J		4 J		4 D		4 M		4 V		4 D	Fin des enseignements*
5 M		5 V		5 V		5 L		5 M	18	5 S		5 L	
6 M	1 Période d'examens semestres impairs	6 S		6 S		6 M		6 J		6 D		6 M	
7 J		7 D		7 D		7 M	14 Sem. 11 Enseignement	7 V		7 L		7 M	27
8 V		8 L		8 L		8 J		8 S		8 M		8 J	
9 S		9 M	Période jury S1 Sem. 4 Enseignement	9 M		9 V		9 D		9 M	23	9 V	
10 D		10 M		10 M	10 Sem. 7 Enseignement	10 S		10 L		10 J		10 S	
11 L		11 J		11 J		11 D		11 M	Epreuves Comp. Période examens sem. pairs	11 V	11/06 : date limite de jury S2 + annuel*	11 D	
12 M	2 Période d'examens semestres impairs	12 V		12 V		12 L		12 M	19 Sem. 12 Enseignement	12 S		12 L	Période jury Session 2 + annuel
13 M		13 S		13 S		13 M		13 J		13 D		13 M	
14 J		14 D		14 D		14 M	15	14 V		14 L		14 M	28
15 V		15 L		15 L		15 J		15 S		15 M	Epreuves Comp. Période d'examens (Session 2)	15 J	
16 S		16 M		16 M		16 V		16 D		16 M	24	16 V	
17 D		17 M	7 Sem. 5 Enseignement	17 M	11 Sem. 8 Enseignement	17 S		17 L		17 J		17 S	
18 L		18 J		18 J		18 D		18 M		18 V		18 D	
19 M		19 V		19 V		19 L		19 M	20 Festivités printanières	19 S		19 L	
20 M	3 Sem. 1 Enseignement	20 S		20 S		20 M		20 J		20 D		20 M	
21 J		21 D		21 D		21 M	16 Sem. 13 Enseignement	21 V		21 L		21 M	29 Pause pédagogique
22 V		22 L		22 L		22 J		22 S		22 M		22 J	
23 S		23 M		23 M		23 V		23 D		23 M	25 Epreuves Comp. Période d'examens (Session 2)	23 V	
24 D		24 M	8 Sem. 6 Enseignement	24 M	12 Sem. 9 Enseignement	24 S		24 L	Examen LAS	24 J		24 S	
25 L		25 J		25 J		25 D		25 M		25 V		25 D	
26 M		26 V		26 V		26 L		26 M	21 Période d'examens semestres pairs	26 S		26 L	
27 M	4 Sem. 2 Enseignement	27 S		27 S		27 M		27 J		27 D		27 M	
28 J		28 D		28 D		28 M	17	28 V		28 L		28 M	30 Pause pédagogique
29 V		29 L		29 L		29 J		29 S		29 M		29 J	
30 S		30 M		30 M	13 Sem. 10 Enseignement	30 V		30 D		30 M	Examens session 2	30 V	
31 D		31 M		31 M		31 L		31 L		31 M		31 S	

- Ouverture du Service Relations Internationales 24/08/2026
- Début des cours 1^{er} semestre: 07/09/2026
- Début des cours 2^{ème} semestre: 18/01/2027

- Période des examens :
 - Période des examens semestre 1: Du 04/01/2027 au 15/01/2027
 - Période des examens semestre 2: Du 26/04/2027 au 14/05/2027
 - Période de rattrapage (2^{ème} session): Du 14/06/2027 au 30/06/2027

Aucun rattrapage n'est possible pour les TD, les CC et les CCI

XIII. Le logement



A/CROUS – Résidences universitaires publiques

Les Résidences Universitaires **publiques** sont gérées par le **CROUS (Centre Régional des Œuvres Universitaires et Scolaires) de Nice-Toulon** et **NON par l'Université**. Cependant, nous vous accompagnerons dans la procédure de demande de chambre.

Si vous souhaitez postuler pour obtenir une chambre universitaire auprès du CROUS, vous devez créer un compte sur le lien suivant : <https://www.messervices.etudiant.gouv.fr/envole/enregistrement>

Après la création de votre compte, un numéro INE (Identifiant National Etudiant) provisoire vous sera attribué. Il faudra ensuite le **renseigner dans le document Application Housing and French courses**.

Nous transmettrons ensuite vos informations au CROUS et nous vous tiendrons informés dès que nous aurons leur réponse pour l'attribution des chambres.

Attention ! Une demande de chambre universitaire ne garantit pas de l'obtenir. Merci de continuer à chercher un logement de votre côté.

Il est possible également de chercher un **logement individuel**. Vous devez effectuer cette recherche avant votre arrivée à Nice. **La recherche d'un logement n'est pas facile** : les loyers sont élevés, les places rares (compter à **partir de 600€/ mois**, selon le type de logement recherché).

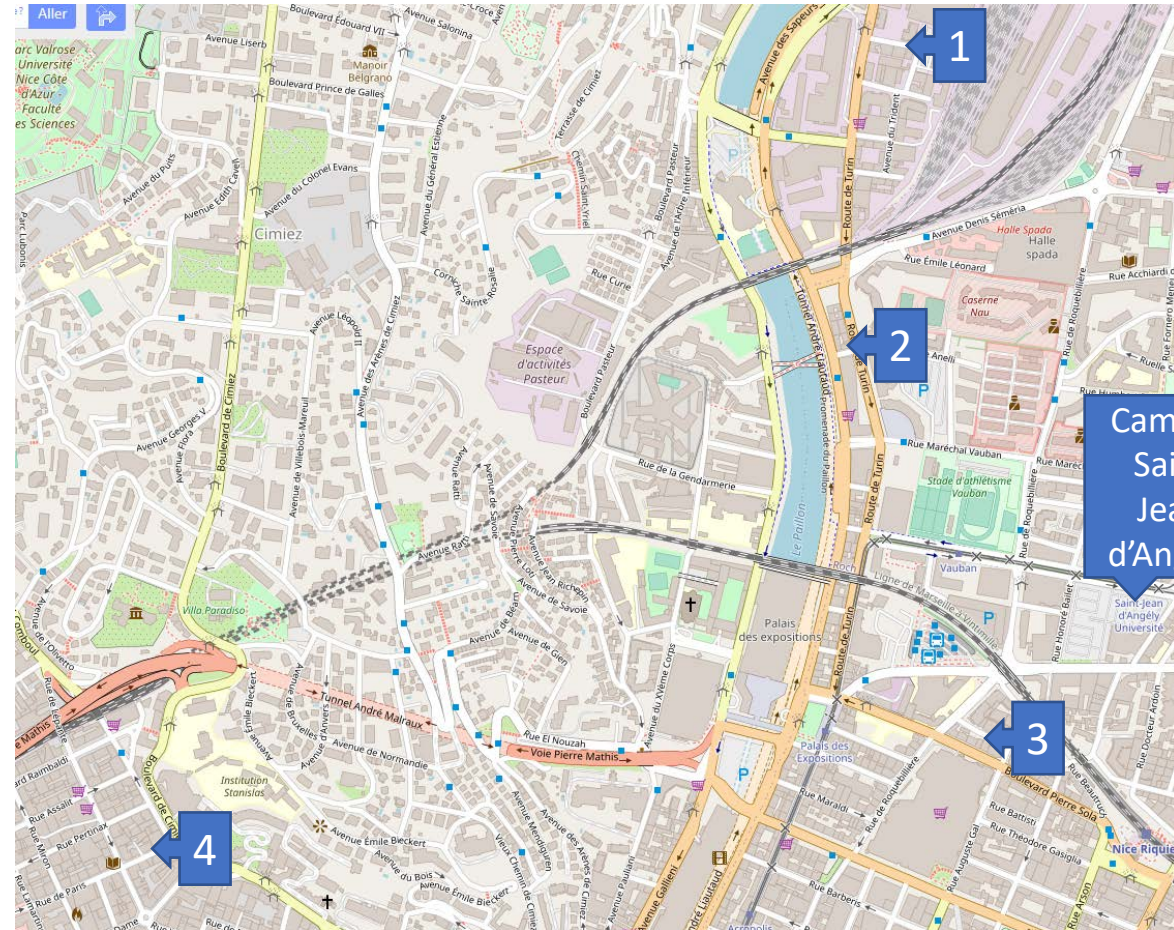
B/Autres possibilités de logement

- <https://univ-cotedazur.studapart.com/fr/register/student>
- Sur ce site partenaire de notre université, vous trouverez des annonces pour des studios, chambres en colocations, chambres chez l'habitant...
- La réservation du logement se fait en ligne, assistance en ligne 6/7 jours, version en anglais disponible.
- 250 euros de frais de réservation.



Quelques résidences privées près de l'établissement

1. City résidence Nice	3 impasse Guidotti, 06300 Nice
2. Le Vélasquez	5 rue de Fontan, 06300 Nice
3. Studéa Riquier	3 chemin Sorgentino, 06300 Nice
4. Alliance Française Nice Côte d'Azur	1 rue de Paris, 06000 Nice



Quelques liens utiles pour vous aider dans la recherche de logement :

- <https://www.lokaviz.fr/> (Annonces pour logement étudiant chez un particulier)
- <https://af-nice.fr/fr/hebergement-residence/> (L'Alliance française propose plusieurs offres de logements étudiants)
- <https://www.morningcroissant.fr/> (Location de logements courte durée)
- <https://www.appartcity.com/fr/> (Location d'appartements courte ou longue durée)
- [auberge jeunesse nice - Recherche Google](#) (Pour trouver une auberge de jeunesse à Nice)



XIV. Cours de français

- La Direction du développement international et Europe propose des cours de français – soutien linguistique pour les étudiants en échange :
- Ces cours sont facultatifs et ne rapportent pas de crédits ECTS. Il n'est pas nécessaire de l'ajouter au contrat d'études.
- Afin que tout le monde puisse en bénéficier, l'inscription est possible pour un seul semestre uniquement.
- Si vous souhaitez vous inscrire, vous devez nous indiquer votre niveau actuel, avec un justificatif si possible.
- **Vous devrez nous indiquer dans le document Application Housing and French courses si vous souhaitez participer à ces cours ou pas.**



XV. Votre arrivée sur le campus St Jean d'Angély

A) Formalités administratives

1. Se présenter au Service des Relations Internationales (bureau 254/256 voir horaires p3)
2. Apporter l'Attestation d'arrivée (Certificate of Arrival) uniquement si votre Université d'origine la demande
3. Ressortissant d'un pays hors UE (Ex. Turquie), vous devrez vous enregistrer lors de votre arrivée à Nice au régime général de Sécurité Sociale, si vous ne disposez pas de la CEAM.



B) Formalités pédagogiques

REMARQUE: Vous vous faire des changement de cours si nécessaire pendant les **15 premiers jours à partir du début des cours** (*Learning Agreement DURING the Mobility*).

Un formulaire « Inscription pédagogique » vous sera remis à votre arrivée pour votre inscription définitive aux cours.

Aucun changement de cours ne sera accepté après avoir remis le formulaire.

During the Mobility – Pendant la mobilité						
Exceptional changes to Table A (to be approved by e-mail or signature by the student, the responsible person in the Sending Institution and the responsible person in the Receiving Institution)						
Modifications exceptionnelles apportées au tableau A (à approuver par mail ou à faire signer par l'étudiant et les personnes responsables dans les établissements d'envoi et d'accueil)						
Table A2 During the mobility Tableau A2 Pendant la mobilité	Component code (if any) Référence de la composante pédagogique (si existante)	Component title at the Receiving Institution (as indicated in the course catalogue) Intitulé de la composante pédagogique dans l'établissement d'accueil (tel qu'indiqué dans le catalogue de cours)	Deleted component [tick if applicable] Composante supprimée [cochez le cas échéant]	Added component [tick if applicable] Composante ajoutée [cochez le cas échéant]	Reason for change ¹² Raison du changement	Number of ECTS credits (or equivalent) Nombre de crédits ECTS (ou de crédits équivalents)
			<input type="checkbox"/>	<input type="checkbox"/>	Choose an item.	
			<input type="checkbox"/>	<input type="checkbox"/>	Choose an item.	

Exceptional changes to Table B (if applicable)

¹² Reasons for exceptional changes to study programme abroad (choose an item number from the table below):

Reasons for deleting a component

Reason for adding a component

1. Previously selected educational component is not available at the Receiving Institution
5. Substituting a deleted component
2. Component is in a different language than previously specified in the course catalogue
6. Extending the mobility period
3. Timetable conflict
7. Other (please specify)
4. Other (please specify)

XVI. Welcome Days – 2 et 3 septembre

- 1) Le 2 septembre, nous organiserons une réunion d'informations concernant votre mobilité. **Votre présence à cette réunion est obligatoire !** Les modalités (heure, salle...) vous seront envoyées plus tard.
- 2) Concernant la journée du 3 septembre, nous vous enverrons les informations prochainement par email.



UNIVERSITÉ
CÔTE D'AZUR



ÉCOLE UNIVERSITAIRE DE RECHERCHE
ÉCONOMIE ET MANAGEMENT

Pour plus d'informations sur notre université vous pouvez consulter notre guide sur notre site :
<https://univ-cotedazur.fr/international/venir-a-universite-cote-d-azur/venir-en-tant-quetudiant>

Contact Service Relations Internationales
eur-elmi.international@univ-cotedazur.fr