

# JOURNÉE DE LA MOBILITÉ INTERNATIONALE 2024



Portail économie-gestion & EUR ELMI  
14 novembre 2024

## Pour aujourd'hui...

- Présentation du principe général d'une « mobilité d'études »
- Principales étapes de la procédure de candidature
- Bourses et aides financières à la mobilité
- Pour plus d'informations détaillées, RDV à l'avant-scène !

# Deux modalités d'études à l'étranger

ETUDIANTS « FREE MOVER »

ETUDIANTS « EN MOBILITE »



# Mobilité d'études : de quoi parle-t-on ?

- **Principe général** : vous validez une partie de votre diplôme en suivant des cours dans une université « partenaire », *en remplacement* des cours dispensés à Université Côte d'Azur
- **Deux types de mobilité** :
  - **Mobilité « physique »** : vous partez 1 semestre ou 1 an (de la L2 au M2)
  - **Mobilité « virtuelle »** : vous suivez une ou plusieurs UE en distanciel

## Avantages

- ✓ Expérience personnelle !
- ✓ Atout pour vos études
- ✓ Atout professionnel
- ✓ Aides financières & pas de frais d'inscription à l'étranger

## Craintes possibles

- Possible choc culturel
- Barrière de la langue et communication
- Complexité des procédures administratives
- Budget

# Conditions pour partir en mobilité

1. Être inscrit(e) à l'EUR ELMI / Portail EG / SOE en 2024-2025
2. Trouver des cours à l'international similaires aux cours que vous suivriez à Nice en 2025-2026
  - Etablissement d'un contrat d'études (*Learning agreement*) de **30 ECTS** pour un semestre, et de **60 ECTS** pour une année
  - Avoir l'autorisation de votre responsable pédagogique de 2025-2026
3. Validation du niveau de langue (e.g. test de positionnement SELF du CRL en salle 3B16)
4. Valider l'année 2024-25 et s'inscrire à Université Côte d'Azur avant le départ en mobilité

# Conditions pour partir en mobilité



EUROPE



HORS EUROPE



PROCÉDURE DE CANDIDATURE

- Page dédiée sur le site de notre EUR: [Partir étudier – Elmi](#)
- Pour un départ en Europe: [Europe - Elmi](#)
- Pour un départ Hors Europe: [Hors Europe - Elmi](#)
- Pour les procédures : [Procédure de candidature - Elmi](#)

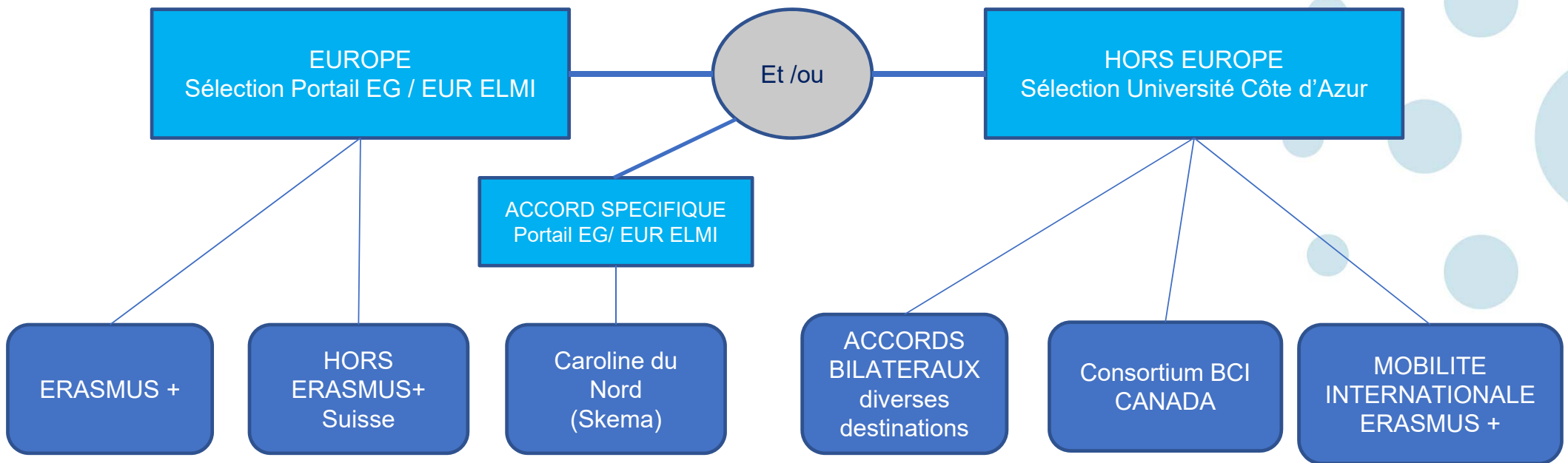
# Destinations et programmes de mobilité

Pour plus de détails, passez au stand à l'Avant-scène, consultez la page « International » de l'EUR ELMI, ou contactez-nous à

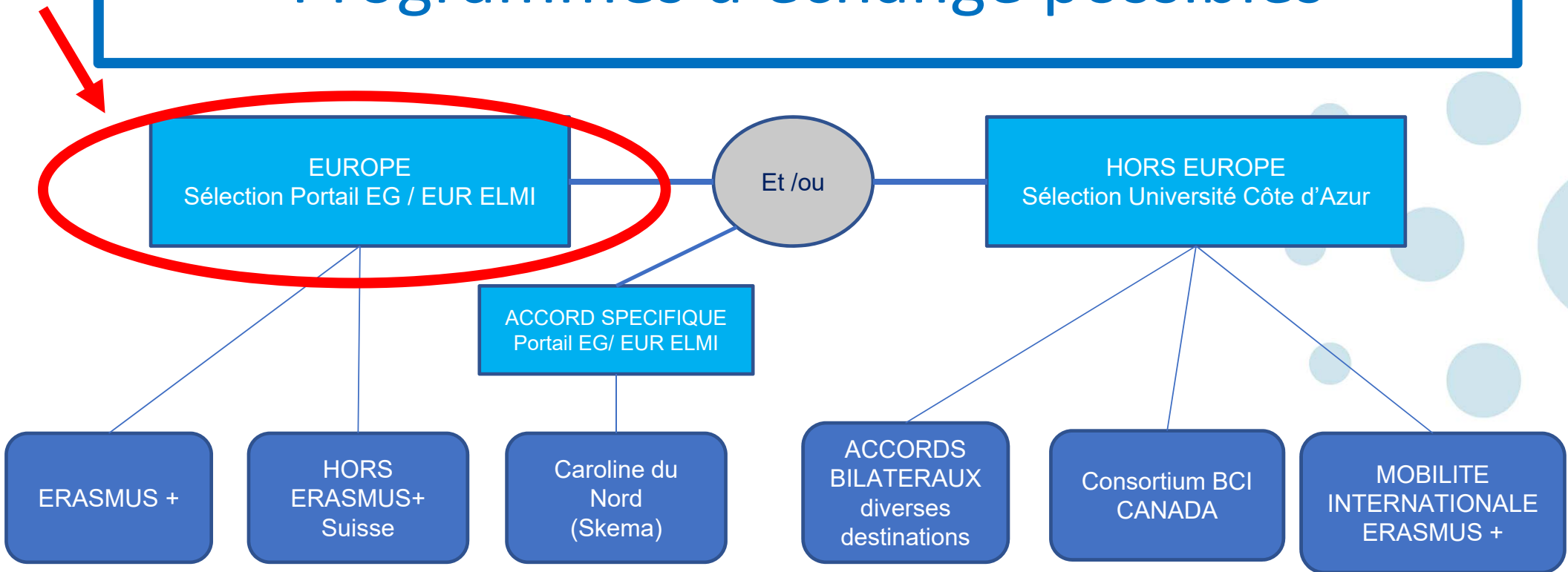
[eur-elmi.international@univ-cotedazur.fr](mailto:eur-elmi.international@univ-cotedazur.fr)



# Programmes d'échange possibles



# Programmes d'échange possibles



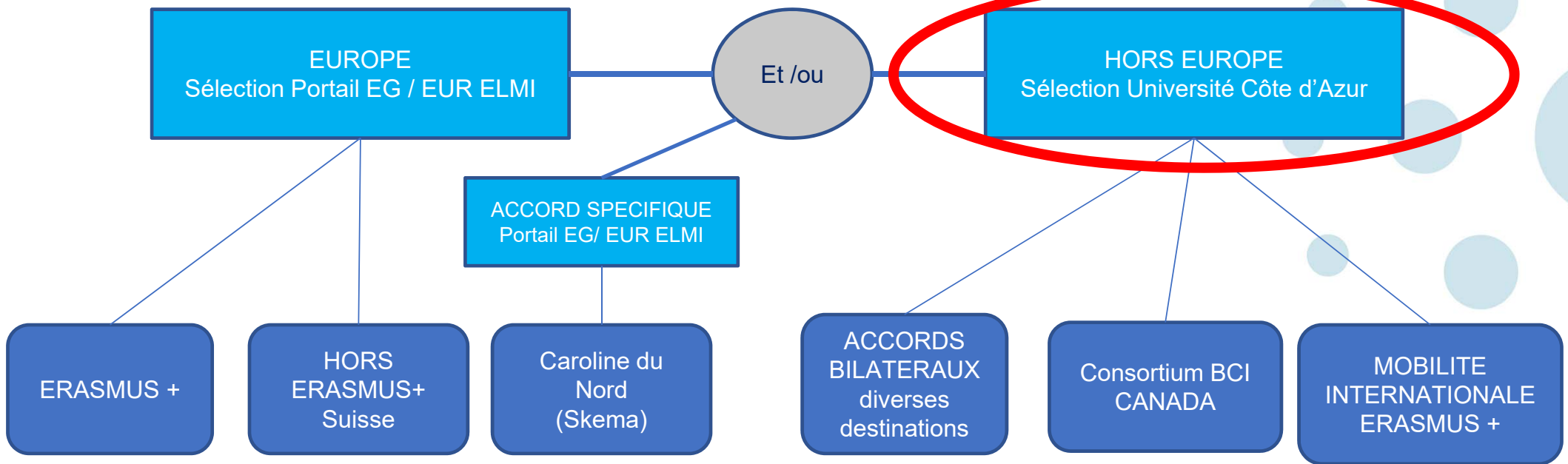
# Partenaires Portail EG / EUR ELMI : Europe

- Programme Erasmus+ : 70 accords à travers l'Europe, du Portugal à la Norvège, en passant par l'Irlande et la Grèce (entre autres !)
- Programme Hors Erasmus+ : Suisse (Fribourg, Genève)
- Double diplomation :
  - Cuneo-Torino (Italie) : mobilité en L3
  - Košice (Slovaquie) : mobilité en L3
  - Victoria –Berlin (Allemagne) : mobilité en L2

# Partenaires Portail EG / EUR ELMI : Hors-Europe

- Campus Raleigh, Caroline du Nord
  - En collaboration avec SKEMA : <https://www.skema-bs.fr/campus/campus-raleigh>
  - Mobilité au semestre 1 de Licence 2 (de mi-Août à mi-décembre)
  - Liste de cours déjà fixée
- Contrairement aux autres programmes : forfait de 2500 euros
  - Frais d'accès aux ressources du Campus Raleigh (exonération des frais de Skema)
  - Score minimum de 750 au TOEIC

# Programmes d'échange possibles



# Accords bilatéraux ; consortium BCI

- Lancement de la campagne de candidature : 22/11/2024
- Destinations 2025/26
  - Canada Anglophone, Canada Francophone, Taïwan, Brésil, Japon
- Critères d'éligibilité
  - Sélection sur l'ensemble de l'université : moyenne cumulative de 12/20 *a minima* (il faut en général davantage)
  - Double sélection : UniCA + Université partenaire

# Mobilité Internationale Erasmus +

- Programme « Mobilité Internationale » Erasmus+
- Liste des destinations à venir :
  - date de lancement de la campagne 22/11/2024
- Support financier assez confortable :
  - **700 euros par mois de bourse de mobilité**
  - **Participation aux frais de voyage A/R** (forfait en fonction de la distance)
  - Exonération des frais d'inscription chez l'université partenaire
- Critères d'éligibilité
  - Sélection sur l'ensemble de l'université : moyenne cumulative de 12/20 *a minima* (il faut en général davantage)
  - Double sélection : UniCA + Université partenaire

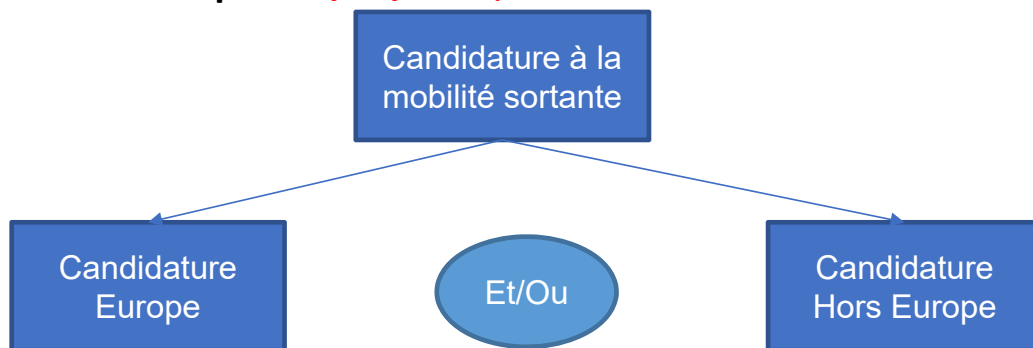
# Procédure de candidature

- **Dates limites de candidature**
  - **Hors-Europe : 16/01/2025, à midi** → 3 vœux maximum
  - **Accord spécifique Campus Raleigh : 16/01/2025, à midi**
  - **Europe : 24/02/2025, à midi** → 3 vœux maximum
- La candidature s'effectue en ligne via MoveON depuis votre intranet étudiant :
  - Cliquez sur le formulaire « Candidature à la mobilité sortante » :
    - Puis choisissez pour Europe : « Candidature Europe »
    - Ou pour Hors Europe : « Candidature Hors Europe »



# Procédure de candidature

- **Dates limites de candidature**
  - **Hors-Europe : 16/01/2025, à midi**
  - **Europe : 24/02/2025, à midi**



## ACCÈS AUX PROGRAMMES DE CANDIDATURES

- [Candidature à une mobilité d'étude auprès d'un partenaire Européen](#)
- [Candidature à une mobilité d'études Hors-Europe dans le cadre d'un accord global UniCA \(fermeture de ce portail le 16/01/2025\)](#)
- [Candidature à une mobilité d'études Hors-Europe, dans le cadre d'un accord spécifique de votre composante](#)
- [Candidature à une mobilité de stage](#)

## PRÉSENTATION

Bienvenue sur votre portail !

Nous sommes ravis de vous annoncer le lancement de la campagne pour les mobilités internationales **2025-2026**, incluant les programmes du BCI, les accords bilatéraux, et la Mobilité Internationale Erasmus+ MI et **Europe**. Nous vous informons que la date limite des dépôts de dossier de candidature pour le Hors-Europe géré par UniCA est le **16 Janvier 2025 à 23h59**.

Pour les candidatures Europe, les dates limites de dépôt sont :

- **28 février 2025** pour le semestre 1 et l'année complète

- **13 juin 2025** pour le second semestre

- **Pas de date limite** pour les mobilités de stage et de courte durée (mobilité individuelle hybride comprenant une partie physique entre 5 et 30 jours)

Vous trouverez ci-après les liens de redirection vers les différentes mobilités possibles :

Mobilité d'études en Europe

Mobilité d'études Hors-Europe gérées par UniCA

Mobilité d'études Hors-Europe gérées par votre campus

Mobilité de Stage (toutes destinations)

Pour tout complément d'informations, merci de contacter votre service Relations Internationales de référence

## IMPORTANT : NOMENCLATURE DES DOCUMENTS

Lorsque vous déposez un document sur MoveON : merci de le nommer au préalable de la manière suivante :

NOM - Prénom - Nom du document.

Merci pour votre compréhension.

## ACCÈS AUX PROGRAMMES DE CANDIDATURES

[Candidature à une mobilité d'étude auprès d'un partenaire Européen](#)

[Candidature à une mobilité d'études Hors-Europe dans le cadre d'un accord global UniCA \(fermeture de ce portail le 16/01/2025\)](#)

[Candidature à une mobilité d'études Hors-Europe, dans le cadre d'un accord spécifique de votre composante](#)

[Candidature à une mobilité de stage](#)

# Réponses aux candidatures

- Pour les partenaires Portail EG / EUR ELMI : **mars 2025**
  - Erasmus+, Suisse, Campus Raleigh
- Pour les partenaires Université Côte d'Azur :
  - Réponse Université Côte d'Azur : **mi-février 2025**
  - Réponse Commission université partenaire : **début juin 2025**
- **Toutes les candidatures recevront une réponse par mail**

# Bourses de mobilité

Pour plus de détails, passez au stand à l'Avant-scène, consultez la page « International » de l'EUR ELMI, ou contactez-nous à

[eur-elmi.international@univ-cotedazur.fr](mailto:eur-elmi.international@univ-cotedazur.fr)

# Bourses de mobilité

- Idée générale : *quelle que soit votre situation financière actuelle, le financement de votre mobilité ne doit pas être un problème !*
- Bourses possibles (peut-être cumulables !)
  - ERASMUS+ (Europe et programme « Mobilité internationale »)
  - AMI-MESR du Ministère de l'Enseignement Supérieur et de la Recherche
  - PRAME Etudes et PRAME Stage de la Région PACA (non cumulable)
  - Bourses d'excellence de l'EUR ELMI (*a priori* 7500 euros pour un an)

# Bourses de mobilité ÉTUDES



## EUROPE

- Non-boursier(e) CROUS → ERASMUS+
- Boursier(e) du CROUS → ERASMUS+ et AMI-MESR
- **Bourse ERASMUS+**
  - Entre 350 et 450€ par mois, en fonction des pays, et forfait voyage
- **Bourse AMI-MESR**
  - 400€ par mois



## HORS-EUROPE

- Non-boursier(e) CROUS → PRAME Etudes
- Boursier(e) du CROUS → PRAME Etudes ou AMI-MESR
- **Bourse PRAME Etudes**
  - 125€ / semaine pour résidents PACA (max 2500€)
- **Bourse AMI-MESR**
  - 400€ par mois

# Bourses de mobilité STAGE



## EUROPE

- Non-boursier(e) CROUS → ERASMUS+
- Boursier(e) du CROUS → ERASMUS+ et AMI-MESR ou PRAME
- **Bourse ERASMUS+**
  - Entre 500 et 600€ par mois, en fonction des pays, et forfait voyage
- **Bourse AMI-MESR**
  - 400€ par mois
- **Bourse PRAME Stage**
  - 125€ / semaine pour résidents PACA (max 2500€)



## HORS-EUROPE

- Non-boursier(e) CROUS → PRAME Stage
- Boursier(e) du CROUS → PRAME Stage ou AMI-MESR
- **Bourse AMI-MESR**
  - 400€ par mois
- **Bourse PRAME**
  - 125€ / semaine pour résidents PACA (max 2500€)

# Mobilités virtuelles

Pour plus de détails, passez au stand à l'Avant-scène, consultez la page « International » de l'EUR ELMI, ou contactez-nous à

[eur-elmi.international@univ-cotedazur.fr](mailto:eur-elmi.international@univ-cotedazur.fr)

# Mobilités virtuelles

- Même si tout est fait pour favoriser les mobilités d'études (accompagnement individualisé, soutien financier notamment), nous sommes conscients que cela ne va pas forcément de soi
  - Soit du fait d'une crainte de partir seul(e), en raison d'un handicap, de contraintes personnelles, etc.
- Une *mobilité virtuelle* consiste à avoir une première expérience de mobilité, en suivant un cours au sein d'une université partenaire en remplacement d'une UE à Nice



# Academic offer - Ulysseus

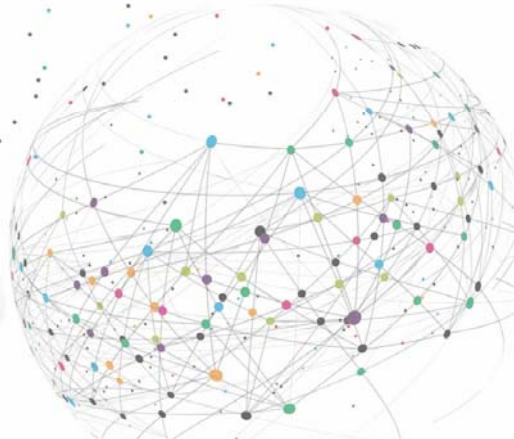
- En plus de mobilités traditionnelles, nous offrons des cours en mobilité virtuelle au sein de l'Université Européenne Ulysseus
- Annonces régulières par email sur les cours possibles
- [Mobility-ulyseus@univ-cotedazur.fr](mailto:Mobility-ulyseus@univ-cotedazur.fr)



Consortium de mobilité virtuelle

**eMobi@Dg<sup>2</sup>**

Virtual Mobility Consortium - Consorcio de Movilidad Virtual



## Emobi@dg2 Virtual Mobility Consortium

- En plus de mobilités traditionnelles, nous offrons des cours en mobilité virtuelle au sein du Consortium eMobi DG2
- Annonces régulières par email sur les cours possibles
- [ddie.dispositifsdivers@univ-cotedazur.fr](mailto:ddie.dispositifsdivers@univ-cotedazur.fr)



Université  
de Strasbourg

UNIVERSITÉ CÔTE D'AZUR



UNIVERSITÉ  
DE GENÈVE

UR UNIVERSITÉ  
DE LA RÉUNION

unesp

UHH Universität Hamburg  
1827 HAMBURG | 1827 LIMA | 1927 MÜNCHEN

université  
de BORDEAUX

UNIVERSITÉ  
CÔTE D'AZUR

ÉCOLE UNIVERSITAIRE DE RECHERCHE  
ÉCONOMIE ET MANAGEMENT



# FAQ

Pour plus de détails, passez au stand à l'Avant-scène, consultez la page « International » de l'EUR ELMI, ou contactez-nous à

[eur-elmi.international@univ-cotedazur.fr](mailto:eur-elmi.international@univ-cotedazur.fr)

# FOIRE AUX QUESTIONS (FAQ)

- *Puis-je partir en mobilité si j'ai la nationalité HORS UE?* → **Oui**, c'est possible.
- *Est-ce que j'aurai un relevé de notes de Université Côte d'Azur?* → **Oui et Non**. Vous obtiendrez un document officiel de fin de mobilité indiquant la moyenne générale et les ECTS obtenus.
- *Est-ce que je serai diplômé (e) de l'Université d'accueil?* → **Non**, sauf si vous participez au programme Erasmus + Double Diplomation
- *Est-ce que je suis obligé(e) de partir toute l'année?* → **Non**. Vous pouvez 1 semestre ou l'année.
- *Est-ce que je peux partir avec un (e) autre étudiant (e) ?* → **Oui**. Vous devez demander les mêmes destinations et indiquer le nom et prénom de la personne à votre SRI. Fortement déconseillé pour le programme BCI et Accords Bilatéraux Université Côte d'Azur.

# FOIRE AUX QUESTIONS (FAQ)

- *Dois-je payer les frais d'inscription de l'Université d'accueil? → Non.*
- *Je suis sélectionné(e) pour partir au Semestre 1, une fois sur place, puis-je prolonger ma mobilité pour le Semestre 2? → Oui, s'il reste des places disponibles pour le semestre demandé.*
- *Si je ne me sens pas bien dans le pays d'accueil, puis-je rentrer? → Oui.*
- *Si je ne valide pas mon année et doit redoubler, puis-je partir quand même? → Non*
- *Est-ce qu'il est possible de faire un échange dans une université étrangère avec laquelle l'EUR ELMI / Portail EG ou Université Côte d'Azur n'a pas d'accord? → Non.*
- *Est-ce que j'aurai la bourse AVANT de partir en mobilité? → Non. Il faut assurer financièrement les 2 premiers mois.*