

BUT STATISTIQUE ET INFORMATIQUE DECISIONNELLE



BUT
STID

ANALYSE DE DONNÉES DU BIG DATA ET INTELLIGENCE ARTIFICIELLE

QUELQUES MOIS AVANT LE BAC...



Lui, c'est Sebastian, un élève de terminale.

Il aime les maths et est intéressé par l'informatique ainsi que l'économie, même s'il ne possède que des notions de base dans ces deux dernières matières.



QUELQUES MOIS AVANT LE BAC...

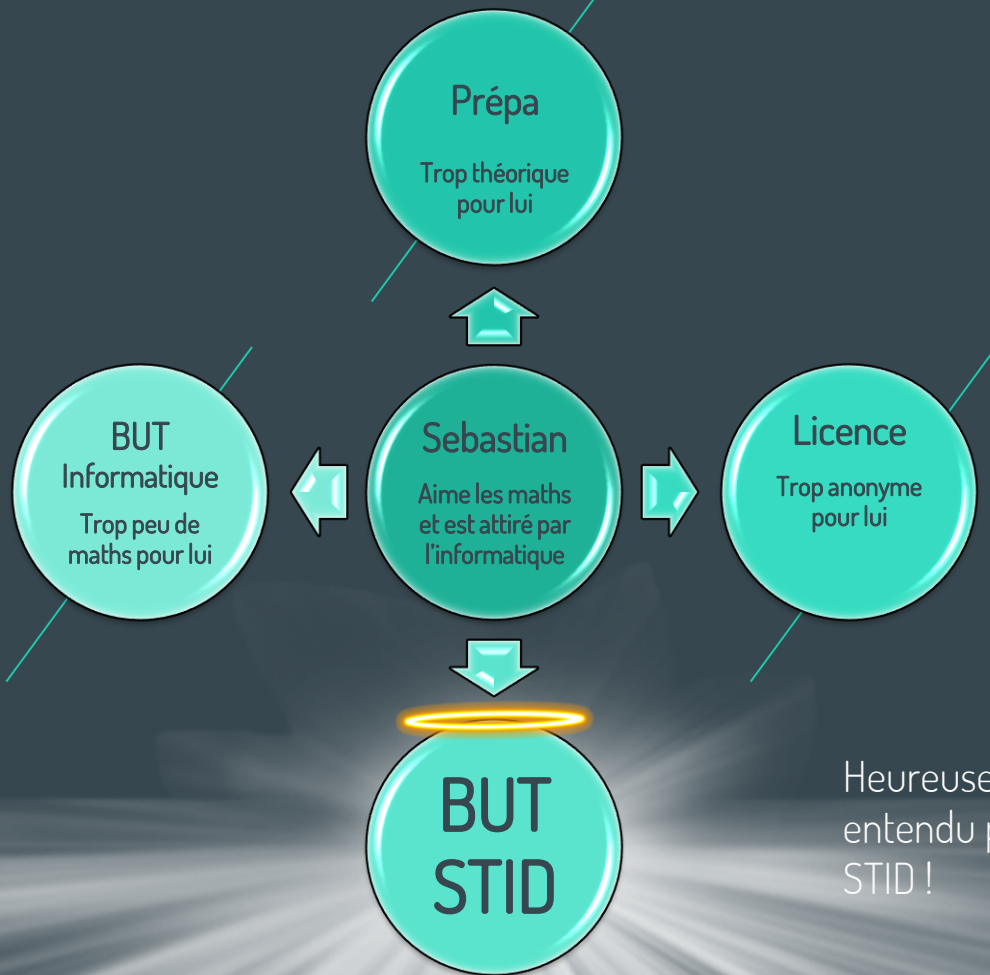


Lui, c'est Sebastian, un élève de terminale.

Cependant il hésite encore quant à la formation qu'il va intégrer l'an prochain.



ORIENTATION



Heureusement, il a entendu parler du DUT STID !

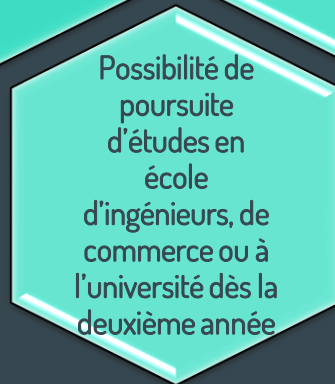
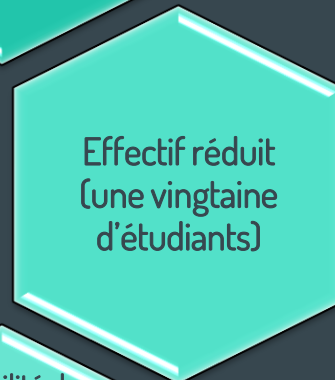
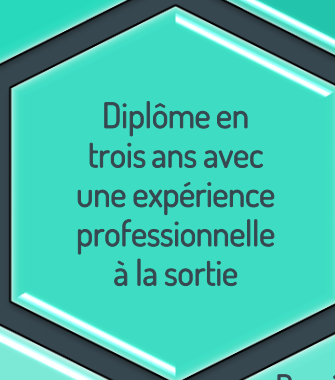
LE B.U.T STID



UNIVERSITAIRE



BACHELOR



DE TECHNOLOGIE



LES DIFFÉRENTS PROFILS

BAC GENERAL :
Spécialité mathématiques
conseillée, NSI ou maths expertes
appréciées
BAC STI2D : bon niveau en maths

EXEMPLES DE DÉBOUCHÉS / OFFRES D'EMPLOI

BUT STID





Vous développerez des solutions exploitant les dernières technologies en Intelligence Artificielle afin par exemple d'aider les entreprises à mieux anticiper leurs risques ou maximiser leurs opportunités de croissance.

Ellisphere est le leader français de l'information et du scoring sur les entreprises. Parmi nos clients, nous comptons la plupart des grandes sociétés du CAC 40 (Banques, industries, services, etc).

DATA SCIENTIST DANS LA FINANCE

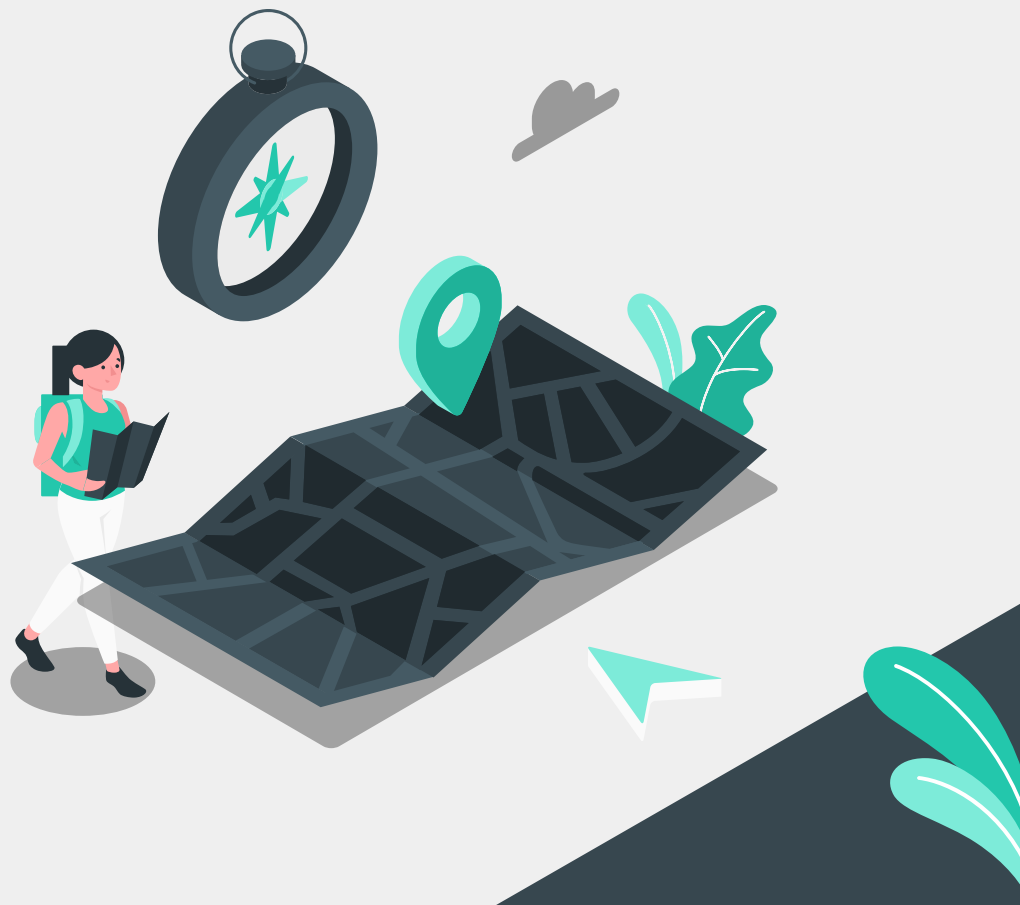
Pour ce faire, vous combinerez :

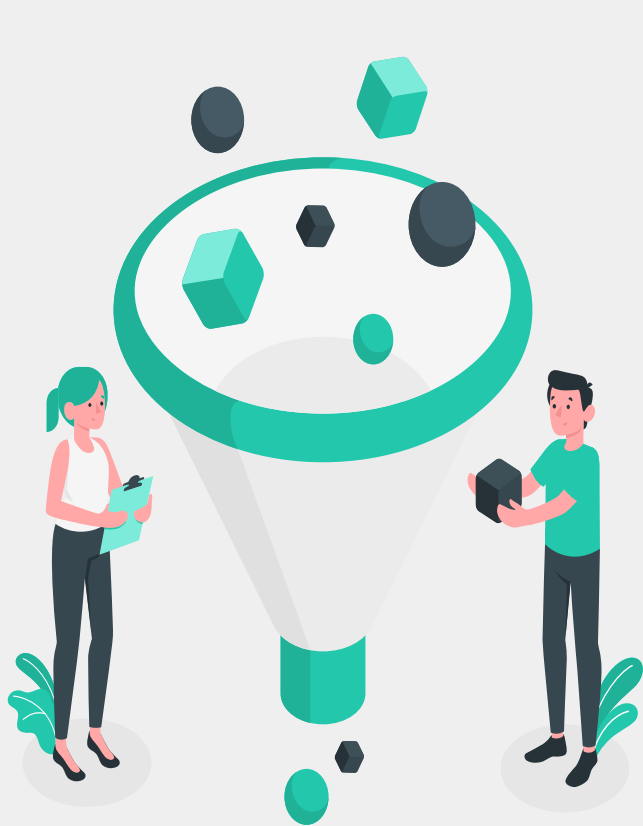
- Exploiter de grandes bases de données à l'aide des dernières technologies
- Analyser des données (sur des domaines tels que l'analyse financière, le risque crédit, le data-marketing)
- Travailler au sein d'une équipe de data scientists confirmés



DATA SCIENTIST BIOLOGIE

Une biotech en pleine croissance sur des domaines thérapeutiques porteurs recherche actuellement un/une Data Scientist pour rejoindre l'équipe en place. En tant que Data Scientist, vous serez responsable de l'analyse, la conception et le développement des algorithmes prédictifs de la résistance aux traitements dans l'aire thérapeutique couverte.





DATA MANAGER MARKETING

INBOX combine une expertise métier et Data Science pour répondre aux besoins croissants des entreprises : faire parler les data, hyper personnaliser la connaissance client pour maximiser la valeur client en utilisant les nouvelles technologies du Big Data et du Machine Learning.

DATA ANALYST

SÉCURITÉ SANITAIRE

Afin d'aider ses cellules à identifier les élevages en difficulté, la Direction Générale de l'Alimentation, GDS France, l'APCA et l'Ance sont associés pour développer un projet pour créer un outil d'alerte visant à identifier automatiquement de manière précoce les élevages à risque ou dérivant vers un problème de maltraitance animale.





Mon Métier en Vrai - Episode 1 : Data analyst

<https://www.youtube.com/watch?v=89ByVvoASY8>

QUELQUES VIDÉOS



<https://www.youtube.com/watch?v=ELLxmoh2wxc>

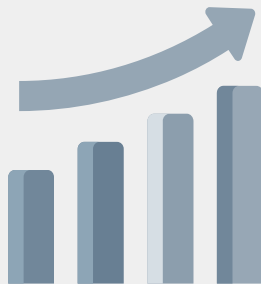


DISCIPLINES ENSEIGNÉES

STATISTIQUES



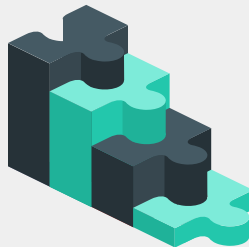
- ⇒ Mise à niveau et outils mathématiques : analyse, algèbre et géométrie pour les statistiques.
- ⇒ Statistiques descriptives et inférentielles (estimations, tests d'hypothèse), probabilités
- ⇒ Conception de modèles : régressions linéaires simples, multiples et généralisées, décomposition des séries temporelles
- ⇒ Réalisation de sondages et d'enquêtes (notamment par internet)



INFORMATIQUE



- ⇒ Big Data, Intelligence Artificielle (Data Mining, Machine Learning)
- ⇒ Algorithmique et programmation (python, R, java, ...)
- ⇒ Systèmes d'Information (bases de données relationnelles, tableaux de bord, systèmes d'information géographiques...)
- ⇒ Technologies Web
- ⇒ Logiciels professionnels spécialisés (SAS, R, Sphinx, Tableaux, QGIS, ...)



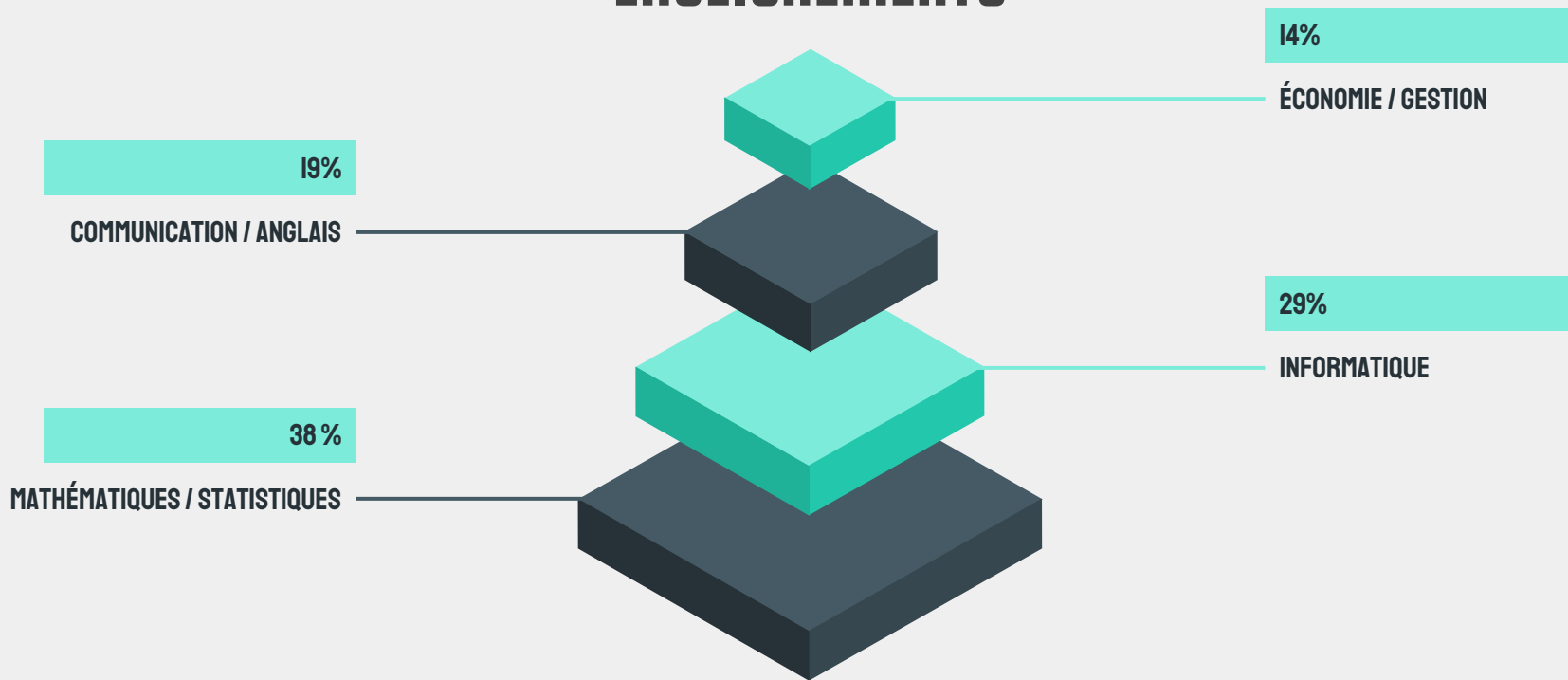
ÉCONOMIE ET COMMUNICATION



- ⇒ Analyse des grands débats économiques contemporains dans un environnement international
- ⇒ Management
- ⇒ Gestion
- ⇒ Expression (écrit, oral) et communication (logiciels spécialisés)
- ⇒ Anglais



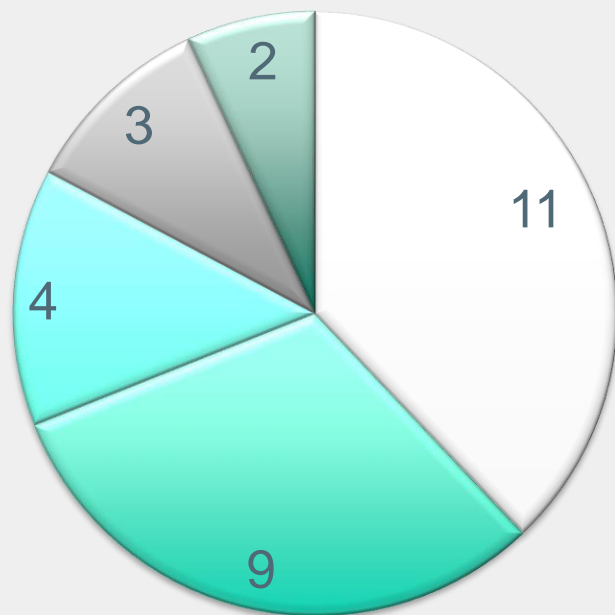
REPARTITION DES ENSEIGNEMENTS



RÉPARTITION DES HEURES DE COURS

LE BUT EN 3 ANS

Nombre d'heures par semaine*



Mathématiques/ Statistiques

Informatique

Economie / Gestion

Communication

Anglais

29
HEURES au total

* Moyenne sur l'ensemble des semestres ; modifications possibles à la rentrée 2021 (réforme des programme en cours)

ÉCOLES D'INGÉNIEURS

- ENSAI, ENSIMAG, INSA, POLYTECH

LICENCES / MASTERS

- L3 INTELLIGENCE ARTIFICIELLE
(COUVERTURE EN SEPT. 2021), MIAGE
ET MASS DU PARCOURS MIASHS

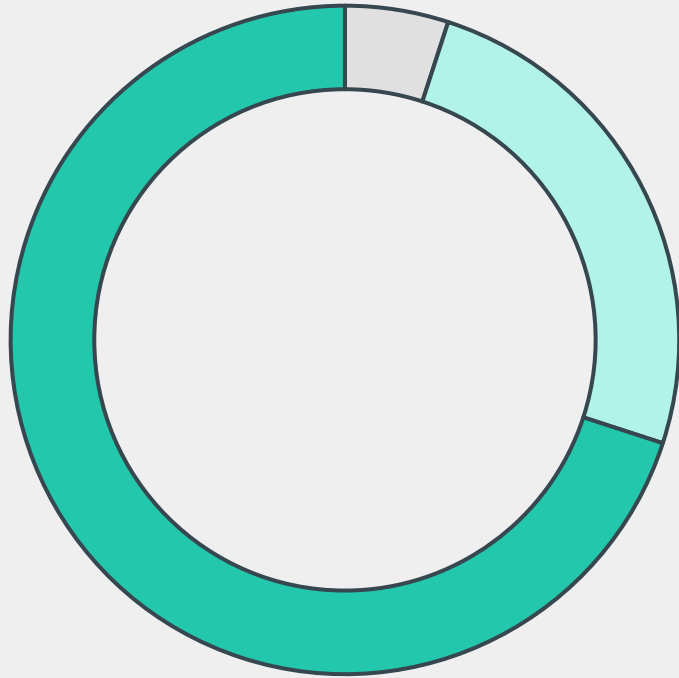
LICENCES PROFESSIONNELLES

POURSUITES D'ÉTUDE

(LIENS CLIQUABLES)



POURSUITES D'ÉTUDE



APRES LE BUT STID :

70-75% LICENCES / MASTERS / POLYTECH / IAE / ISEM / ÉCOLE D'INGÉNIEURS / COMMERCE

20-25% LICENCES PROFESSIONNELLES

0-5% INSERTION PROFESSIONNELLE

THE END



Au final Sebastian obtient de très bons résultats et va continuer ses études en intégrant une école d'ingénieur !



POUR EN SAVOIR PLUS



3 VIDÉOS SUR LES MÉTIERS DE LA DATA SCIENCE SUR LE SITE DE L'ENSAI, 2^{ÈME} MEILLEURE ÉCOLE DE STATISTIQUE DE FRANCE, AUSSI ACCESSIBLE AUX MEILLEURS ÉTUDIANTS DU BUT STID :

[HTTP://ENSAI.FR/METIERS-DATA-SCIENCE-ENSAI/](http://ensai.fr/metiers-data-science-ensai/)