

Les nouveaux étudiants | 2021-2022

Cycle ingénieur | 1^{ère} année – 3A

- 72 Apprentis (GE, BAT, SI, EII) et 335 Etudiants
- Tendances fortes : hausse des PeiP, baisse des DUT, beaucoup d'apprentis hors région SUD-PACA

Demandes	PeiPA	PeiPB	PeiPD	DE3	Divers	DUT	L2/3	CPGE	Autres	Total
Bâtiments	20		1	3	3	10	6	14		57
Électronique	19			1	1	15	4	14		54
Génie biologique		8			2	12	10	14		46
Génie de l'eau	16	2		2	6	6	5	20		57
Informatique	28		1	3	2	23	2	16		75
MAM	28						4	14		46
Total	111	10	2	9	14	66	31	92	0	335

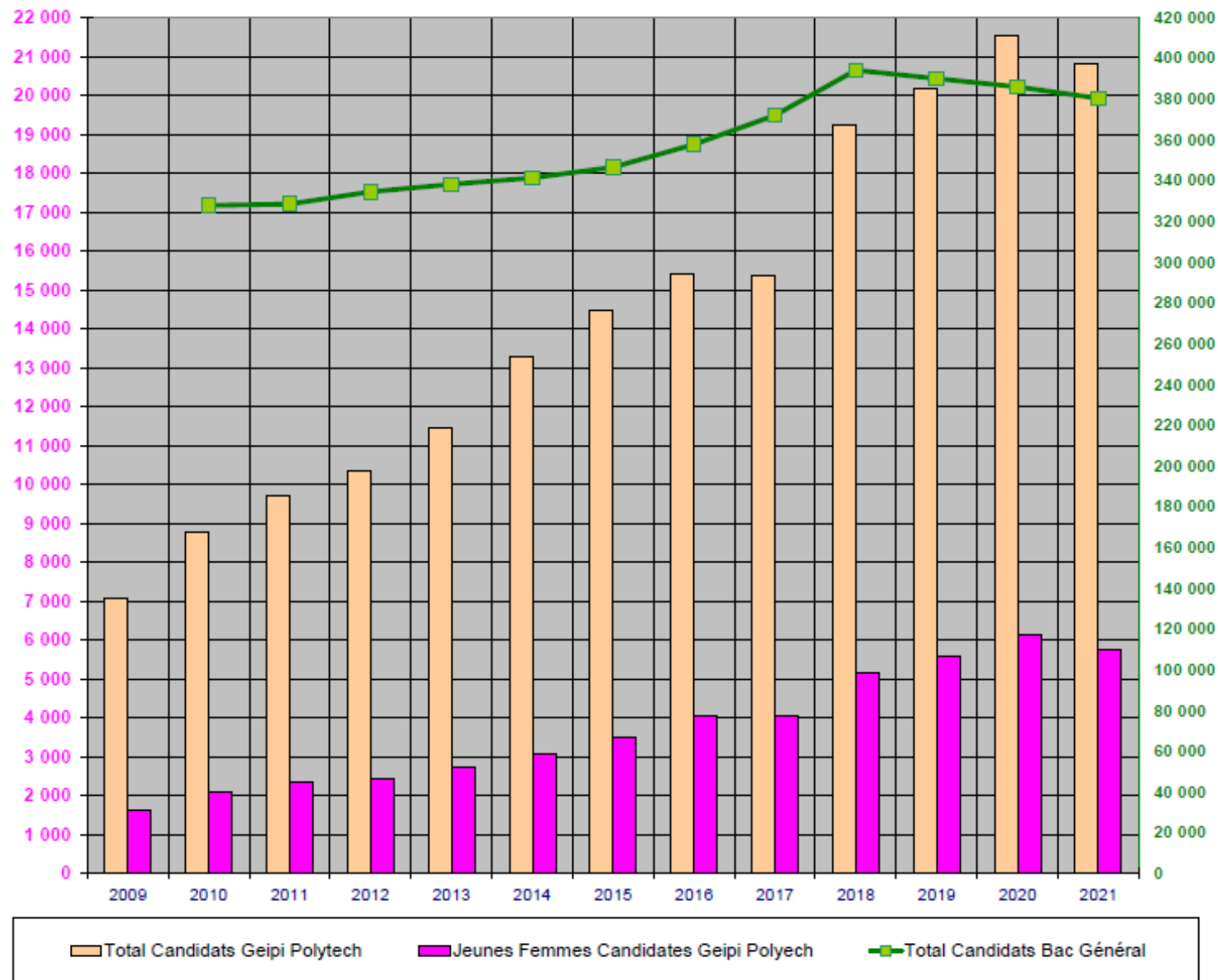
Les nouveaux étudiants 2021-2022

Cycle préparatoire | PeiP

- 128 étudiants inscrits
- 49% mention TB (29% au concours) / 48% mention B / 3% mention AB
- Profil
 - 79% spécialités Maths/Physique-Chimie
 - 14% spécialités Maths/Numérique et Sciences Informatiques

Historique des inscriptions concours GEIPI

Les nouveaux étudiants PeiP Réseau Polytech
(données GEIPI)



Les nouveaux
étudiants PeiP
Réseau
Polytech
(données GEIPI)

Concours bac général - 2021

4 - PROVENANCE PAR REGION DES CANDIDATS INSCRITS (nb et %)

Les données en rouge indiquent une baisse en nombre des candidats inscrits par région

