

M A S T E R      S T P E  
SCIENCE DE LA TERRE, DES PLANÈTES, ENVIRONNEMENTS

PARCOURS **P** RÉHISTOIRE  
**P** ALÉOENVIRONNEMENTS  
**A** RCHÉOSCIENCES



# OBJECTIFS

## DE LA FORMATION

Former les étudiants à la recherche en Préhistoire, Paléoenvironnement et Archéosciences :

■ Par une initiation aux méthodes et aux grandes problématiques relevant de ce vaste champ interdisciplinaire.

■ Par la maîtrise de techniques d'analyse et de traitement des données.

■ En encourageant les approches de terrain.

■ En articulant un bon niveau de spécialisation et un positionnement interdisciplinaire.

■ En valorisant les qualités de curiosité et d'adaptabilité des étudiants.

© CNRS/M. Grenet

PLÉISTOCÈNE

HOLOCÈNE

PALÉOLITHIQUE

MÉSOLITHIQUE

NÉOLITHIQUE

ÂGE DES  
MÉTAUX

ANTIQUITÉ

## POUR QUI ?

La formation s'adresse en premier lieu aux étudiants titulaires d'une licence :

- Histoire de l'Art et Archéologie
- Histoire
- Sciences de la Terre

Sont également considérées les candidatures d'étudiants titulaires d'une licence :

- Géographie et aménagement
- Physique
- Chimie
- Sciences de la vie

Ainsi que de tout titulaire d'une autre licence ou d'un diplôme équivalent, au cas par cas.

Une expérience de terrain et/ou en laboratoire n'est pas obligatoire mais elle est vivement recommandée. La participation à une opération archéologique de terrain est demandée pour la validation du M2.

Le Master PPA est ouvert en formation continue.

## QUELS DÉBOUCHÉS ?

Métiers de la recherche en Préhistoire, - paléoenvironnement, archéosciences

L'obtention du Master STPE, parcours PPA, peut déboucher sur une inscription en thèse de doctorat, dont les principaux débouchés professionnels sont la recherche publique, l'enseignement supérieur ou la recherche privée.

Métiers dans les domaines du patrimoine naturel et culturel

Les compétences acquises au cours des deux années de Master répondent à une demande sociale croissante, exprimée par exemple par des collectivités territoriales ou des associations, dont certaines impliquées dans la formation.

Métiers de l'archéologie préventive (publique ou privée)

L'archéologie préventive recrute des généralistes (responsables d'opération, techniciens de fouille) et des spécialistes dans les disciplines enseignées dans le parcours de Master PPA.

# ENSEIGNE

## Principales thématiques abordées



- Préhistoire (cultures matérielles, territoires, technologies, systèmes symboliques...)
- Bioarchéologie et paléoenvironnements (archéobotanique, archéozoologie, paléontologie)
- Géologie et géomorphologie du Quaternaire
- Géomatériaux
- Archéochimie

## Formation par la recherche

- Immersion des étudiants dans des équipes et laboratoires de recherche.
- Confrontation à l'ensemble des métiers et des outils mobilisés pour la recherche.
- Tutorat rapproché dès le S1 (M1) : production de nombreux dossiers de synthèse et projets individuels ou en petits groupes.
- En prise avec l'actualité de la recherche : 6 séminaires obligatoires (2 en S1, 4 en S3), avec l'intervention de spécialistes variés et la présentation de résultats récents.

# EMENTS

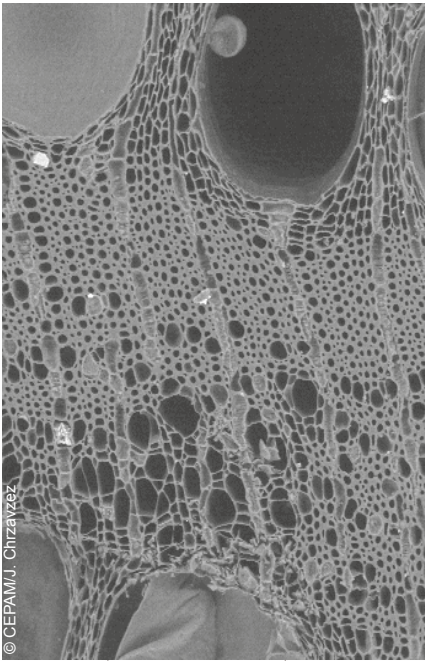
## Organisation des enseignements

Les cours magistraux et TD sont regroupés principalement au semestre 1 (M1).

Les fondamentaux de la démarche scientifique sont dispensés au travers de modules interdisciplinaires et méthodologiques (analyse des données, gestion de projet, bibliographie, bonnes pratiques de laboratoire...).

Les semestres 2 (M1) et 3 (M2) sont dédiés à des approfondissements, à la pratique de l'anglais scientifique et à des projets personnels encadrés au sein des équipes portant le Master

Le semestre 4 (M2) est dédié à un stage donnant lieu à la rédaction et la soutenance d'un mémoire.



# RESSOURCES ET INSTRUMENTATION

Un large champ de connaissances fondamentales est exploré au moyen de méthodes analytiques diversifiées qui s'appuient sur les plateaux techniques et les référentiels des laboratoires-supports.

## ■ Plateaux techniques

Microscopie optique et électronique, chimie analytique, SIG, anatomie comparée, granulométrie laser...

## ■ Référentiels

Lithothèque, anthracothèque, apozoothèque, palynothèque, tracéothèque...



# ÉQUIPE PÉDAGOGIQUE

Le parcours de Master PPA est adossé aux laboratoires Cultures, Environnement. Préhistoire, Antiquité, Moyen Âge (CEPAM-UMR 7264) et Géosciences Azur (Géoazur-UMR 7329). L'équipe enseignante, composée d'universitaires, de chercheurs du CNRS et de professionnels de l'archéologie, est renforcée par des intervenants extérieurs aux deux laboratoires-supports.

CEPAM  
Campus SJA, Nice



## ■ Compétences

Systèmes techniques, environnements et coévolutions sociétés/milieus sur la longue durée (depuis la Préhistoire).

## ■ Approches

Méthodes de l'ethnoarchéologie, de l'archéobotanique, de l'archéozoologie, de la géoarchéologie, de la chimie et des approches des cultures matérielles et symboliques.

## ■ Compétences

Formations marines et continentales, paléoclimats, géochronologie et géo-matériaux.

## ■ Approches

Méthodes de la géologie, de la géochimie, de la sédimentologie et de la modélisation.

Géoazur

Campus Sophia-Antipolis, Valbonne



CEPAM - Université Côte d'Azur - CNRS  
24 avenue des Diables Bleus  
06300 Nice - FRANCE

Nicolas NAUDINOT  
Directeur  
Claire DELHON  
Directrice adjointe



secretariat-master-PPA@unice.fr

[www.cepam.cnrs.fr/sites/master-ppa/](http://www.cepam.cnrs.fr/sites/master-ppa/)



© CNRS/C. Fressillon