

RÉSULTATS DE L'ENQUÊTE DE SATISFACTION DU LEARNING CENTRE SOPHIA TECH



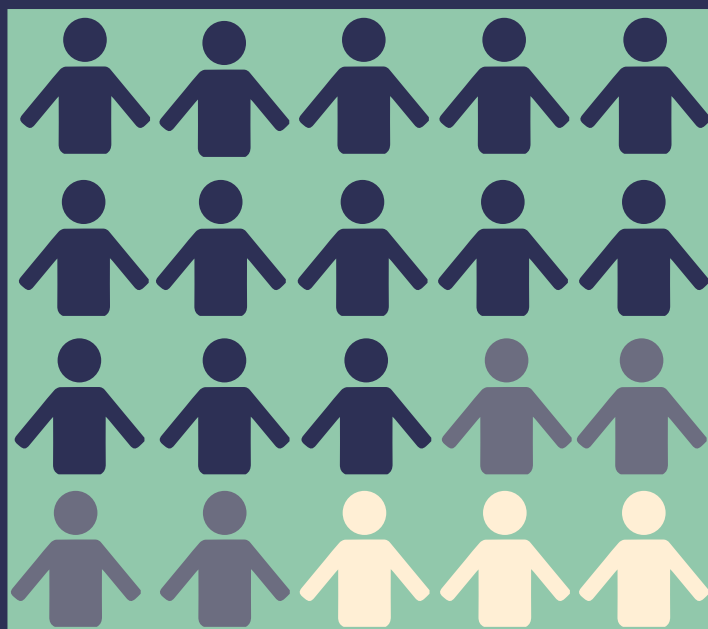
Nous remercions les **147** personnes qui ont répondu à notre enquête !

Votre portrait robot

+ de la moitié à habiter à - de 10 km du campus SophiaTech

+ de la moitié à ne pas être véhiculé.e

Vous êtes peu à fréquenter d'autres bibliothèques



Étudiant Polytech
3e, 4e, 5e année

Étudiant PeiP

IUT

Vous venez nous voir très souvent ...

... 2/3 d'entre vous viennent 1 fois ou plus par semaine ...

... le matin comme l'après-midi jusqu'à 20h !

Votre opinion sur nos services

Les services les + utilisés

44%

Espace morphée

37%

Réservation salles de travail en groupe

25%

Prêt de petits matériels

La communication



41% à consulter le site web des BU
bu.univ-cotedazur.fr



52% à préférer la communication par voie d'affichage



12% seulement à préférer Twitter comme moyen de communication

Votre niveau de satisfaction



Top 5 de vos remarques



Ce que vous nous suggérez

Plus de place ! Aggrandir la BU !

Niveau sonore trop élevé

BU ouverte + tôt le matin et le dimanche

Plus de livres proposés !

Distributeur de boissons SVP



Ce que l'on vous répond

Pousser les murs non, des chaises en plus oui ;)

Reconfiguration des espaces prévue

Ouverture du Co-learning plus tôt en 2020. Campus fermé le dimanche.

Pour les manuels, c'est à l'étude pour 2020.

Le Père Noël a exaucé votre souhait ! 🎅