



Résilience alimentaire par la vente directe et le soutien de l'agriculture paysanne : quelle place occupent les AMAP des Alpes-Maritimes ?

Présenté par Marie Burton - Master GTDL-DR

Période de stage : Du 20 mars au 20 juillet 2023

Tuteurs universitaires : Agnès Bonnaud, Etienne Faugier

Tuteurs professionnels : Karine Emsellem, Stéphane Bouissou, Clara Descamps, Ludivine Saulneron

Deuxième membre du jury : Anthony Simon



UFR
Temps et
Territoires



Sommaire

Introduction

- Contexte du stage
- Rappel des missions

Appareil théorique et ses limites

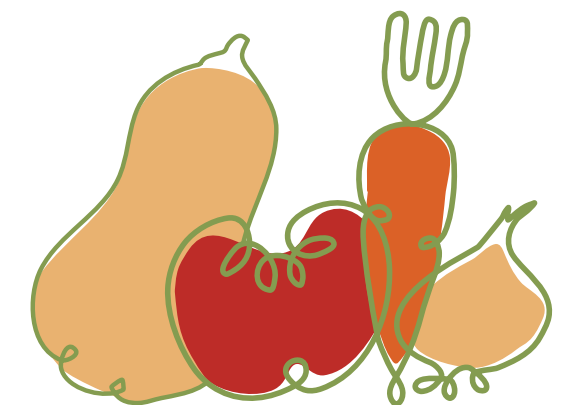
- Postulats
- Problématique
- Hypothèses

Méthodologie de l'étude et ses limites

- Méthodologie
- Résultats

Retours d'expérience sur le stage

Perspectives



Contexte du stage

Association pour le **M**aintien de l'**A**griculture **P**aysanne



Créée en 2001



Réseau régional
LADP



Siège : **Orgon (13)**



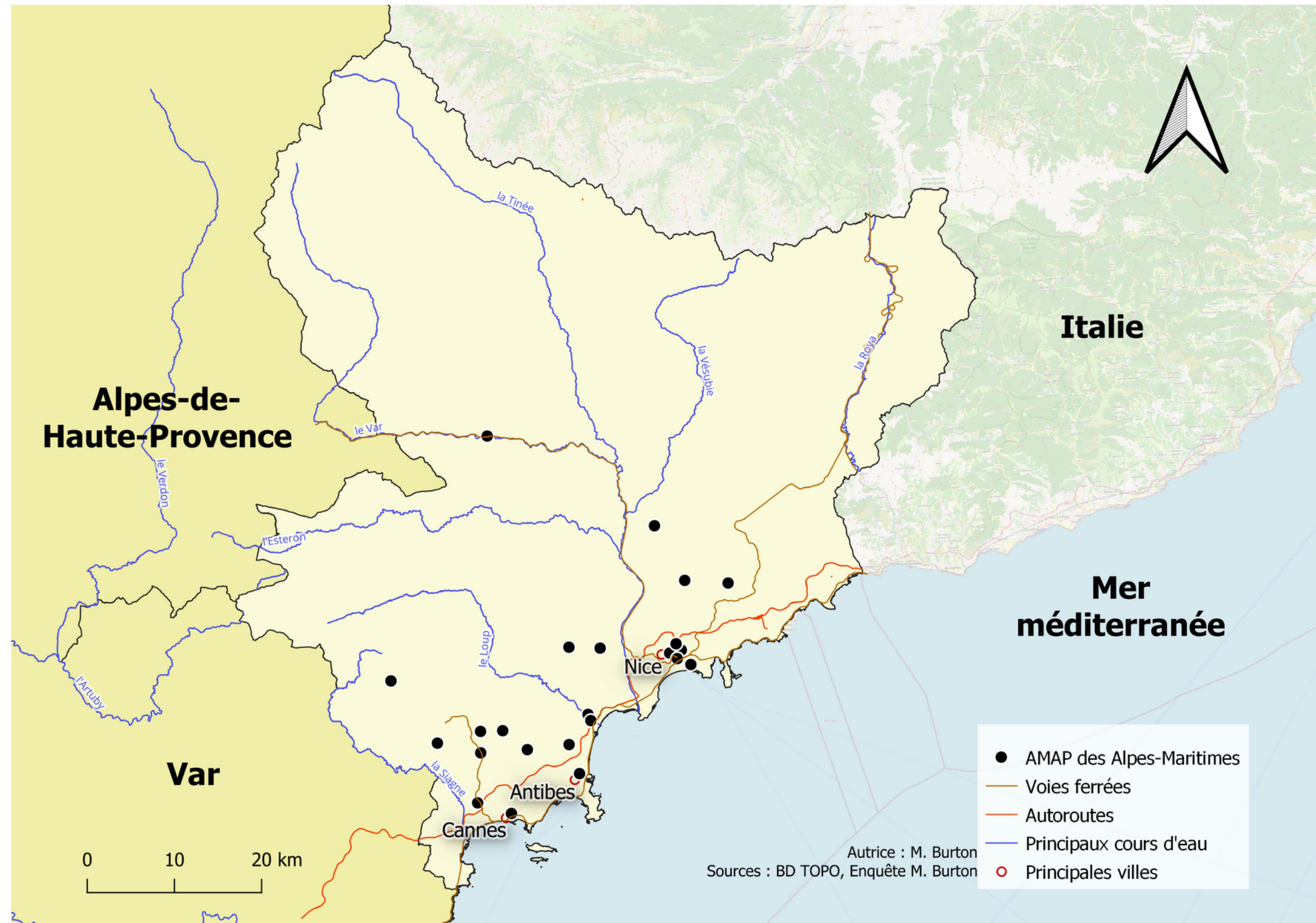
Alpes-Maritimes : **24**
AMAP



Amapiens : + de **800**



Paysans: + de **100**



Missions du stage

Missions de recherche auprès des différents acteurs

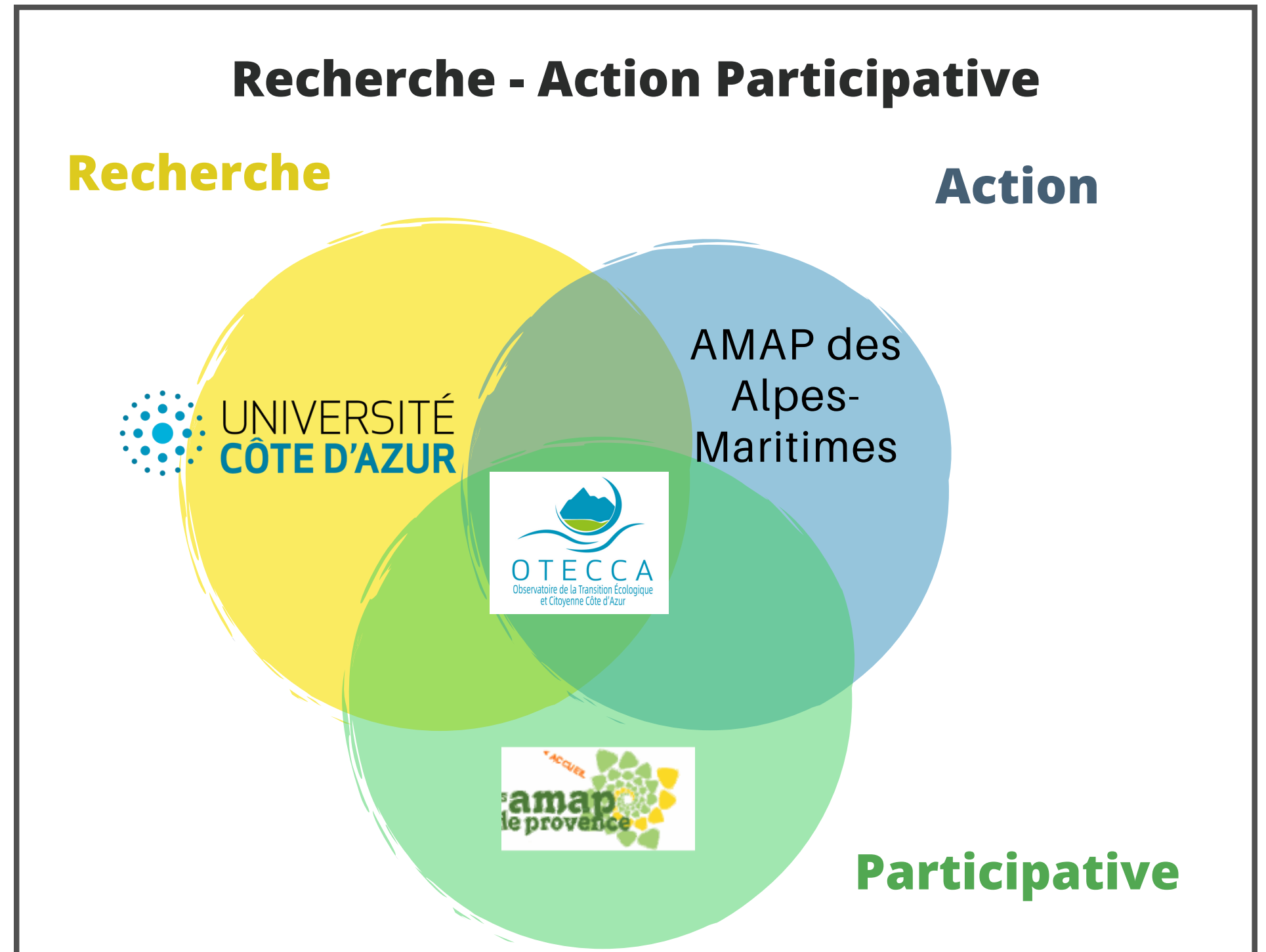
Diagnostic **rétrospectif** sur l'évolution et constat des AMAP des Alpes-Maritimes depuis 2001 (nombre, localisation, caractéristiques)



auprès des **amapiens**



auprès des **paysans**



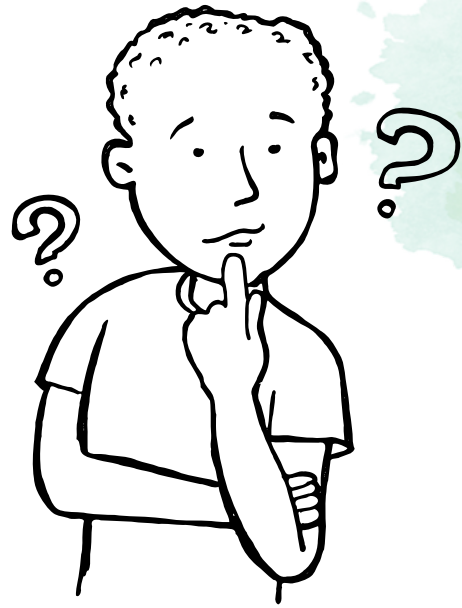
Postulats

- Soutenir la **vente directe** : augmente la résilience alimentaire
- Soutenir la relocalisation de la production alimentaire : instaurer des **systèmes de solidarité** (financier, moraux)
- Maintien des AMAP : porter de l'attention aux **besoins des amapiens** et des paysans fournisseurs
- Développement des AMAP : consolidation de la **résilience alimentaire**
- Compréhension du **fonctionnement territorial** des AMAP : améliore de son fonctionnement



Problématique

De quelles **marges de manoeuvre** disposent les **AMAP** à l'échelle régionale, départementale, et individuelle, pour faire face au **repli** observé et ainsi **maintenir** ce système de **solidarité** de l'**agriculture paysanne locale**, tout en étant en accord avec les **besoins des consomm'acteurs** ?



- Pourquoi ?
 - Perception d'une baisse de la dynamique bénévole
 - Peu, voire pas, d'études réalisées sur le sujet
- Limites ?
 - Problématique très générale, limitant la précision de l'étude
 - Pas de dimension retrospective

Hypothèses



Paysans

- **Fonctionnement** des AMAP \neq besoins des paysans
- Faible part **CA** en AMAP
- **Profils** variés



AMAP et amapiens

- En **déclin** sur le territoire maralpin et inégalement réparti
- **Fonctionnement** des AMAP \neq **besoins** des amapiens
- Amapiens : **classe sociale** privilégiée
- Grande diversité de profils d'AMAP



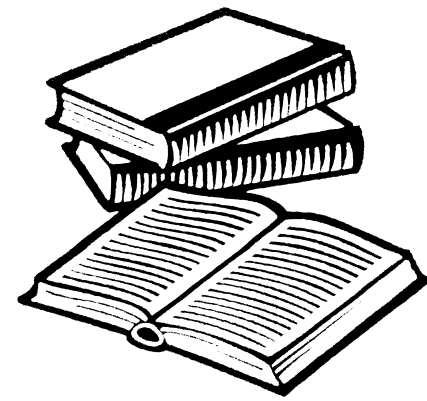
LADP

- Rôle **non reconnu**

• Limites ?

- Certaines hypothèses **floues** (notamment rétrospectives) ayant posé des difficultés pour y répondre
- Une meilleure disponibilité des **données pré-existantes** aurait permis des formulations plus adaptées
- Pas de prise en compte d'**acteurs extérieurs** et de la place d'autres circuits-courts

Méthodologie de l'étude



Bibliographie



Questionnaire aux adhérent·e·s des AMAP des Alpes-Maritimes

Quelle est l'évolution des adhérent·e·s des AMAP des Alpes-Maritimes ? Votre avis nous intéresse !

Je suis en stage au sein du réseau des AMAP des Alpes-Maritimes (dont la porte-parole régionale amapienne est Madame Mireille Bertola), encadré par l'Université Côte d'Azur et l'Observatoire de la Transition Écologique et Citoyenne Côte d'Azur (OTECCA ; site internet : [Observatoire de la Transition Écologique et Citoyenne Côte d'Azur - MSHS \(univ-cotedazur.fr\)](http://Observatoire.de.la.Transition.Ecologique.et.Citoyenne.Cote.d'Azur.-MSHS.univ-cotedazur.fr)).

Nous faisons une étude sur l'évolution du réseau et des acteur·rice·s des AMAP, depuis 2001, notamment des paysan·ne·s et des adhérent·e·s des Alpes-Maritimes.

A travers ce questionnaire, nous souhaitons comprendre quels sont les avis et besoins des adhérent·e·s, et également comment ont évolué les adhérent·e·s des AMAP des Alpes-Maritimes.

Un document restituera les résultats de l'enquête.

Temps indicatif de réponse : entre 10 et 15 minutes.

Nous vous remercions par avance de l'intérêt que vous porterez à cette enquête !

Deux questionnaires (amapiens, paysans)



Participation à des événements et 13 entretiens

• Limites ?

- Faire plus de rencontres en **présentiel**, de terrain
- Beaucoup d'entretiens
- Faire plus d'entretiens auprès d'**anciens amapiens**
- Difficultés pour répondre à certaines questions du **questionnaire**
- Faire une enquête auprès de **paysans ne souhaitant pas être en AMAP**

Réponse à la problématique et principaux résultats

Chapitre 1 :

L'évolution des AMAP et leurs ressources



Pas de déclin quantitatif



Forces vives des AMAP situées en milieu **urbain**



Un lien **social** de la fourche à la fourchette entretenu par un vivier dur d'amapiens et de paysans **engagés** pour un **idéal**



Chapitre 2 :

Un circuit-court confronté à des obstacles à différentes échelles



Apparition d'autres **circuits-courts** possédant d'autres avantages



Faible part des courses alimentaires des amapiens et du chiffre d'affaires des paysans



Chapitre 3 :

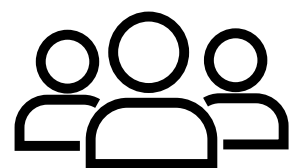
Bilan et perspectives



Leviers à **différentes échelles** pour apporter plus de **dynamisme**

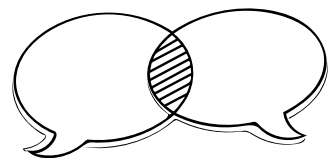


Retours d'expérience sur le stage



Encadrement du stage

Diversité d'approches, de compétences, de méthodologies, de connaissances



Retours sur l'enquête

Implication surprenante des amapiens et des paysans



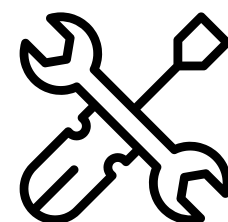
Compétences relationnelles

- Travailler avec **différents acteurs**
- Répondre à des **attentes différentes**



Parcours professionnel

Première expérience dans le monde de la recherche et notamment de la Recherche-Action-Participative



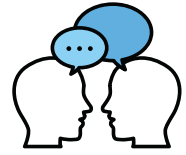
Compétences techniques

- Rechercher des **données**
- Mener des **entretiens**
- **Analyser** des données
- Elaborer des **questionnaires**

Perspectives



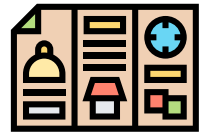
Pour les AMAP :



Transmettre les résultats de l'étude aux amapiens et aux paysans fournisseurs



Commanditer une étude plus précise pour reconstruire le puzzle de l'évolution des AMAP



Valorisation : poster scientifique



Questionnements personnels



Qu'est ce qui explique la baisse de mobilisation bénévole de manière générale ?



Dans quelle mesure les AMAP sont-elles vectrices de développement rural ?





Merci pour votre attention !

**Merci à l'OTECCA, aux AMAP, à LADP, à
l'Université Côte d'Azur.**

**Merci à l'ensemble de mes tuteurs
universitaires et professionnels.**

